



**L'ODD 17  
EN PRATIQUES**

FICHE REPÈRE – LES DYNAMIQUES TERRITORIALES

# « JOUER COLLECTIF » EN RÉGION SUD

Les fiches Repères « L'ODD 17 en pratiques » ont pour objectif de donner les moyens aux organisations publiques & privées et aux Territoires de se situer dans les dynamiques territoriales, dans les pratiques d'engagement des acteurs ainsi que dans la diversité des domaines d'action.

Depuis 2015, l'Agenda 2030 des Nations Unies pose un cadre commun d'objectifs pour réussir les transformations face à l'ampleur de nos défis actuels : les Objectifs de Développement Durable (ODD). Pour être en capacité collective de co-construire des réponses cohérentes et pertinentes, les fiches Repères « Dynamiques territoriales » éclairent sur les spécificités de chacune des 13 régions métropolitaines, et sur les dynamiques d'alliance qui les caractérisent.

Ces fiches sont rédigées par l'Observatoire des partenariats. Créé en 2008 par la Caisse des Dépôts et Le RAMEAU, en partenariat avec le MEDEF et Le Mouvement associatif, il publie régulièrement des études qui croisent les données par acteur, par domaine et par territoire.

La fiche Repère « Jouer collectif en Région Sud » résume le profil de la région, ses fragilités prioritaires, ainsi que les dynamiques collectives qui y répondent aujourd'hui.



Ces fiches sont réalisées en partenariat avec :

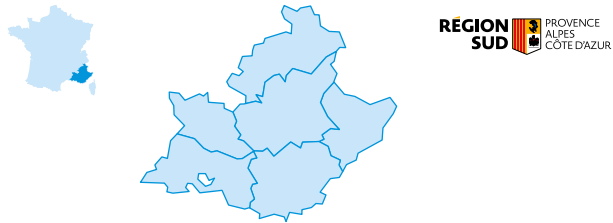


# LE PROFIL DE LA RÉGION

## UNE RÉGION MARQUÉE UNE ACTIVITÉ ÉCONOMIQUE CONTRASTÉE

Une région se caractérise à la fois par ses données géographiques, démographiques et administratives, mais aussi par les organisations publiques & privées implantées sur les territoires et leurs activités.

## DONNÉES GÉOGRAPHIQUES, DÉMOGRAPHIQUES ET ADMINISTRATIVES






### SUPERFICIE

<b>31 400 km<sup>2</sup></b> (24,8% : part des terrains agricoles cultivés)	<b>6%</b> du territoire français
	<b>9<sup>e</sup> région</b> la plus étendue

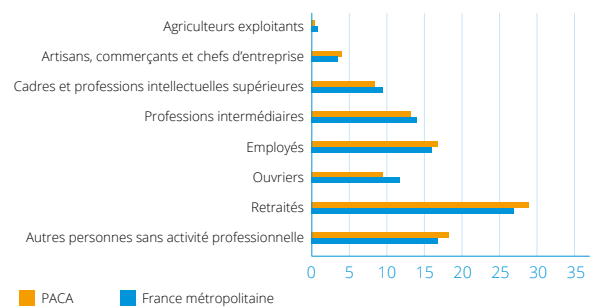
### STRUCTURE ADMINISTRATIVE

<b>946 communes</b> <b>6 départements</b>	<b>3%</b> des communes françaises
	<b>2<sup>e</sup> région</b> dont le nombre de communes est le moins important

### DÉMOGRAPHIE



	<b>5,1 M hab</b> (Donnée provisoire 2022)	<b>7<sup>e</sup> région</b> la plus peuplée en France (7,8% de la population métropolitaine)
	<b>+1,3% / 2019</b>	<b>3<sup>e</sup> région</b> la plus dense
	<b>163,4 hab/km<sup>2</sup></b> (Donnée provisoire 2022)	Moyenne métropolitaine : <b>120,7 hab/km<sup>2</sup></b>

### Population de +15 ans selon CSP (%) INSEE 2019





## LES ORGANISATIONS, LES ACTIVITÉS ET LES INVESTISSEMENTS DU TERRITOIRE

### PIB EN VALEUR

	En région : <b>161,3 Md€</b> (2020)	France métropolitaine : <b>2 257 Md€</b> (2020)
	<b>+1,29%</b> évolution annuelle (2010 - 2020)	

	Contribution pour <b>7,1%</b> au PIB national = <b>6<sup>e</sup> région</b> la plus contributrice <b>7<sup>e</sup> région</b> ayant la plus forte évolution annuelle du PIB en France
-------------------------------------------------------------------------------------	------------------------------------------------------------------------------------------------------------------------------------------------------------------------------------------

### ORGANISATIONS

	<b>510 712</b> Entreprises (2019)	<b>9,5%</b> Poids régional	<b>5<sup>e</sup> région</b> d'importante présence des entreprises
	<b>115 000</b> Associations (2019)		<b>5<sup>e</sup> région</b> d'importante présence des associations

### DÉPENSES PUBLIQUES

<b>Effort Recherche et Innovation</b>	En région : <b>2,2%</b> dépenses R&D (DIRD) rapportées au PIB (2018)*. *PACA + Corse	France métropolitaine : <b>2,3%</b> (2016)
---------------------------------------	-----------------------------------------------------------------------------------------	--------------------------------------------

	<b>4<sup>e</sup> région</b> dont l'effort pour la recherche et l'innovation est le plus significatif
-------------------------------------------------------------------------------------	------------------------------------------------------------------------------------------------------

<b>Finances publiques</b>	En région : <b>2 089,7 M€</b> dépenses réelles totales (2021)	France métropolitaine : <b>34 083,5 M€</b> (2021)
---------------------------	------------------------------------------------------------------	---------------------------------------------------

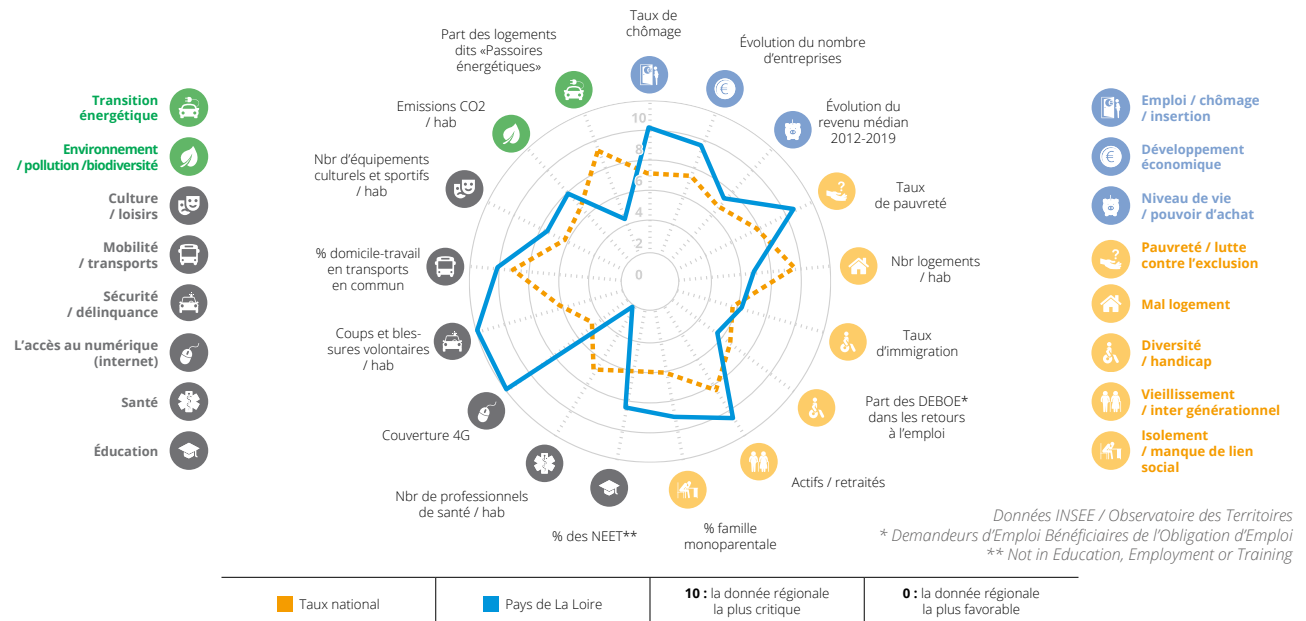
	<b>7<sup>e</sup> région</b> dont les dépenses publiques sont les plus fortes
-------------------------------------------------------------------------------------	------------------------------------------------------------------------------

# LES INDICES DE FRAGILITÉS DE LA RÉGION

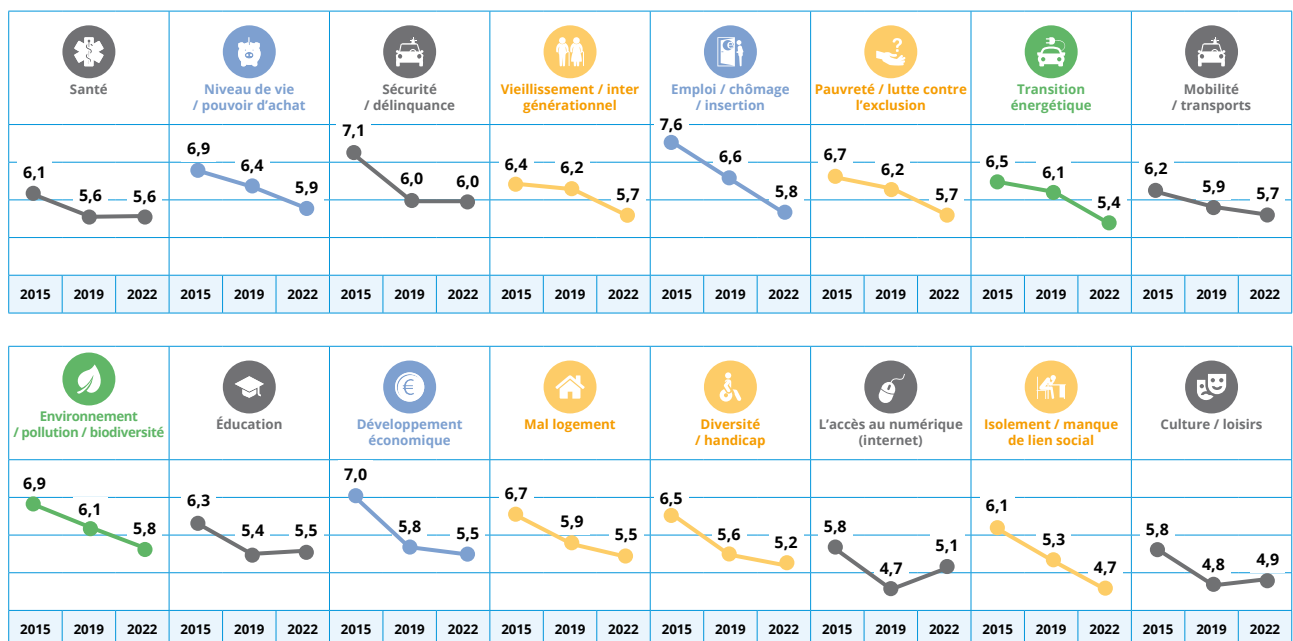
## DES FRAGILITÉS TERRITORIALES MULTIPLES

La crise de la Covid-19 a renforcé la nécessité de se doter d'une vision à 360° des enjeux pour se situer dans le niveau de fragilité du territoire et pour « capter les signaux faibles » qui permettent de définir les interactions prioritaires à initier. Le défi est d'inventer localement et collectivement ce qu'aucun acteur seul ne peut faire. L'Observatoire des partenariats a « traduit » opérationnellement les ODD en 16 domaines d'actions pour se doter d'un outil d'aide au dialogue et à la décision à la fois des Collectivités territoriales, des entreprises et des structures d'intérêt général locales. Il croise des données statistiques de la région avec la perception de ces fragilités par les acteurs du territoire.

Les indices de fragilités révèlent que **les fragilités sont globalement plus fortes que la moyenne nationale**, sur **la sécurité, le numérique, l'éducation, le vieillissement et les dimensions économiques** sur les indicateurs retenus.



## L'ÉVOLUTION DE LA PERCEPTION DES HABITANTS DE LA RÉGION SUR LES FRAGILITÉS



COMISIS-Opinion Way - Etude IMPACT-Citoyens - Observatoire des partenariats - Novembre 2022

Paradoxalement, si le sentiment global de fragilité augmente, les habitants de la région considèrent une baisse des fragilités pour la plupart des domaines. Empiriquement, ils procèdent donc par une approche systémique où l'articulation entre les domaines est aussi importante que la fragilité de chacun d'eux pris individuellement.

# LA DYNAMIQUE DE CO-CONSTRUCTION RÉGIONALE

## UNE CO-CONSTRUCTION DÉJÀ ACTIVE EN RÉGION SUD

L'Observatoire des partenariats a montré que toutes les régions métropolitaines s'étaient engagées dans des dynamiques partenariales, plus ou moins conscientisées par les acteurs locaux, et surtout très différentes en fonction des spécificités des territoires. Pour rendre compte de cette réalité « sous les radars », les études croisent les regards des habitants, des élus, des dirigeants d'entreprise et des structures d'intérêt général. Elles analysent aussi les pratiques déjà mises en œuvre par les organisations publiques & privées du territoire.

## LA VISION DES ÉLUS LOCAUX EN RÉGION SUD

Une région qui a déjà expérimenté des dynamiques collectives selon les maires de la région Sud.



Maires

REGION SUD  
PROVENCE ALPES CÔTE D'AZUR

En Région Sud



En France

Oui, tout à fait, cela est ancré dans le fonctionnement du territoire	16%	<b>78%</b>	12%	<b>71%</b>
Oui, les initiatives de co constructions sont de plus en plus nombreuses	26%		13%	
Un peu, cela commence à émerger	36%		46%	
Non, pas du tout	22%		29%	

COMISIS-Opinion Way - Étude IMPACT - Élus locaux - Observatoire des partenariats - Novembre 2020

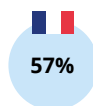
## LES PARTENAIRES DE CO-CONSTRUCTION EN RÉGION SUD

48% des entreprises et 97% des associations ont mis en place des partenariats sociétaux. Les acteurs publics et les structures d'intérêt général sont les principaux partenaires des associations. Pour les entreprises de la région ce sont les acteurs publics locaux et les structures d'intérêt général.

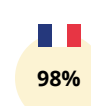
### TAUX DE PRATIQUES PARTENARIALES EN RÉGION SUD



Entreprises



Associations



### PROFIL DES PARTENAIRES EN RÉGION SUD



Partenaires des Entreprises

Établissements scolaires	24%
Acteurs publics locaux (collectivités locales & territoriale, établissements publics)	39%
Acteurs publics nationaux (ministères, institutions, ANCT, Banque des Territoires...)	32%
Structures d'insertion par l'activité économique (chantiers / entreprises d'insertion, ESAT)	23%
Structures d'intérêt général (associations, fondations...)	34%
Acteurs académiques (Grandes Ecoles, Universités, chercheurs...)	26%
Fédérations professionnelles	14%
Collectif d'entreprises (Club locaux, réseaux...)	25%
Réseaux consulaires	9%



Partenaires des Associations

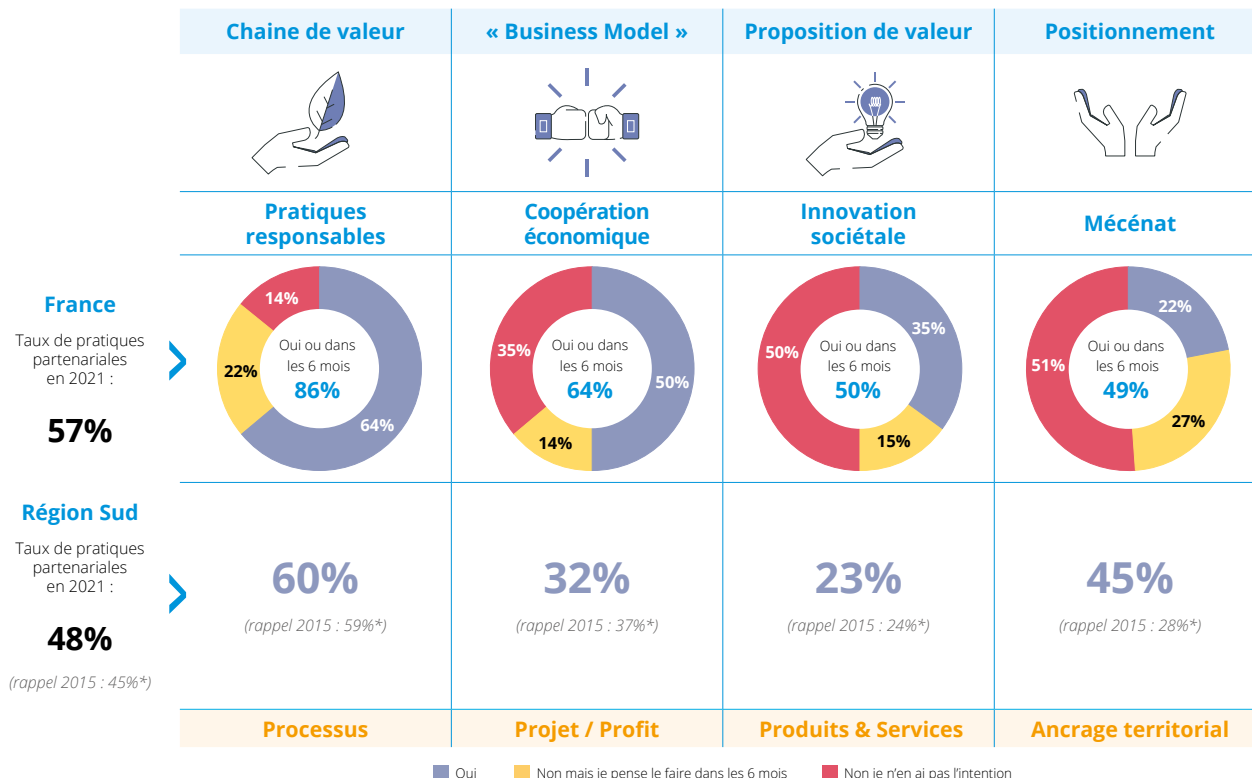
Acteurs publics locaux (collectivités locales & territoriales, établissements publics)	95%
Structures d'intérêt général (associations, fondations...)	95%
Établissements scolaires	59%
Collectif d'associations	63%
Entreprises	47%
Acteurs publics nationaux (ministères, institutions, ANCT, Banque des Territoires...)	66%
Fédérations professionnelles	61%
Acteurs académiques (Grandes Ecoles, Universités, chercheurs...)	43%
Réseaux consulaires	22%

COMISIS-Opinion Way - Etude IMPACT-Entreprises & Territoires et Etude IMPACT-Associations & Territoires - Observatoire des partenariats - Septembre 2021

# LES PRATIQUES PARTENARIALES

## LES PRATIQUES PARTENARIALES ALLIANT ÉCONOMIE ET INTÉRÊT GÉNÉRAL

En tant qu'entreprises, quel(s) type(s) de partenariat pratiquez-vous ? % oui





■ Oui ■ Non mais je pense le faire dans les 6 mois ■ Non je n'en ai pas l'intention

COMISIS-Opinion Way – Etude IMPACT-Entreprises & Territoires – Observatoire des partenariats – Septembre 2021  
\*COMISIS-Opinion Way – Etude PHARE-Entreprises – Observatoire des partenariats – 2015

En région Sud, l'augmentation du taux de pratiques partenariales s'est principalement faite au travers du mécénat, taux le plus important de France.

## DES EXEMPLES DE DYNAMIQUES PARTENARIALES EN RÉGION SUD



<b>Emploi et métiers en tension</b>  	<b>Le Collectif pour l'Emploi</b> est une alliance d'entreprises visant à favoriser le rapprochement entre offre et demande d'emploi sur les métiers en tension. A Marseille : la vente, le transport logistique, etc. Ce collectif est également implanté en Seine Saint Denis et à Lyon.
<b>Mutualisation de compétences</b>  	<b>Pro Bono Lab</b> expérimente un Fonds de compétences à Marseille dont l'objectif est de créer un vivier pérenne de volontaires prêts à offrir leurs compétences. Pour cela, Pro Bono développe l'écosystème partenarial local, qualifie les besoins des associations et construit les programmes de pro bono.

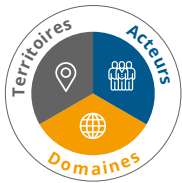
Pour aller plus loin, consultez la base de données IMPACT-Alliances qui illustre la diversité des exemples de partenariats au travers de plus de 1 000 exemples inspirants : <https://observatoire-des-partenariats.fr/base-impact-alliances>

Cette fiche Repère peut être utilisée pour **initier un dialogue territorial**. Retrouvez toutes les **Données pour Comprendre**, les **Outils pour Agir** et l'accès aux **Compétences pour Pérenniser** sur la **plateforme « l'innovation territoriale en actions ! »**. Elle permet à chaque territoire selon ses objectifs et sa maturité de définir le « parcours » qui lui correspond pour (re)découvrir les spécificités de son territoire et la diversité des moyens d'Agir ensemble.

A consulter sur <https://innovationterritoriale.platformecapitalisation.org>

# LA COLLECTION DES FICHES REPÈRES

## DES DONNÉES POUR COMPRENDRE LES DYNAMIQUES D'ALLIANCE



La collection des fiches Repères croise les données sur les spécificités des territoires, celles sur les enjeux et les pratiques des acteurs, avec la cartographie des domaines d'action. C'est dans ce triptyque Territoires – Acteurs – Domaines que se joue la capacité à inventer des solutions qui permettent à la fois de réduire les fragilités et de faire émerger de nouveaux moteurs de développement économique durable.

### FICHE REPÈRES TERRITOIRES

#### Les dynamiques territoriales



Découvrez le **kit pratique** « Dynamiques d'engagement régional », ainsi que les fiches Repères des **13 régions métropolitaines** sur les fragilités et les dynamiques d'alliance pour y répondre.

### FICHE REPÈRES ACTEURS

#### Le « jouer collectif » des acteurs

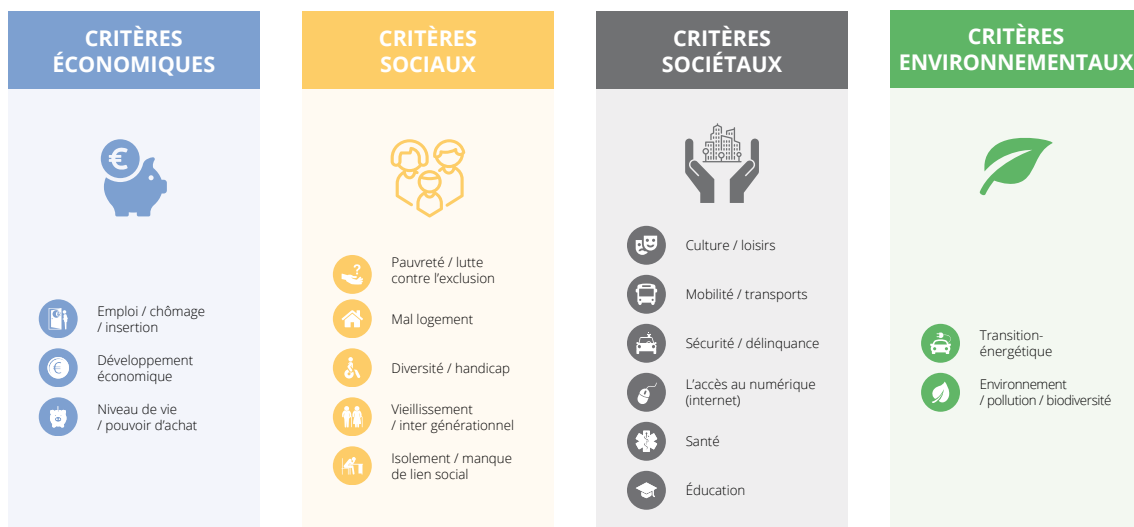


Immergez-vous dans les positionnement et les pratiques de **7 profils d'acteurs** : les citoyens, les élus locaux, les entreprises, les associations, les fondations, les acteurs académiques et les ingénieries.

### FICHE REPÈRES DOMAINES

#### Les coopérations sectorielles

L'écoute des enjeux et des pratiques des différents profils d'acteurs ont permis de qualifier **16 domaines de fragilité**, représentatifs des défis économiques, sociaux, sociétaux et environnementaux.



Suivez le **cycle de webinaires « CAP 2030 vers les nouveaux modèles socio-économiques »**, tous les 3<sup>ème</sup> jeudi du mois, pour les (re)découvrir. Les fiches Repères « Interactions et coopérations sectorielles » en seront déclinées.

Retrouvez l'ensemble de la collection des fiches Repères sur le site de l'Observatoire des Partenariats :

<https://observatoire-des-partenariats.fr/la-collection-des-fiches-reperes>

#### POUR ALLER PLUS LOIN

Consultez la **base IMPACT-Alliances** pour avoir accès à plus de 1.000 exemples inspirants, à une veille active, à une actualité hebdomadaire et à une carte de contacts locaux :

<https://observatoire-des-partenariats.fr/base-dexemples-inspirants-impact-alliances>

