



L'ODD 17
EN PRATIQUES

FICHE REPÈRE – LES DYNAMIQUES TERRITORIALES

« JOUER COLLECTIF » EN NOUVELLE-AQUITAINE

Les fiches Repères « L'ODD 17 en pratiques » ont pour objectif de donner les moyens aux organisations publiques & privées et aux Territoires de se situer dans les dynamiques territoriales, dans les pratiques d'engagement des acteurs ainsi que dans la diversité des domaines d'action.

Depuis 2015, l'Agenda 2030 des Nations Unies pose un cadre commun d'objectifs pour réussir les transformations face à l'ampleur de nos défis actuels : les Objectifs de Développement Durable (ODD). Pour être en capacité collective de co-construire des réponses cohérentes et pertinentes, les fiches Repères « Dynamiques territoriales » éclairent sur les spécificités de chacune des 13 régions métropolitaines, et sur les dynamiques d'alliance qui les caractérisent.

Ces fiches sont rédigées par l'Observatoire des partenariats. Créé en 2008 par la Caisse des Dépôts et Le RAMEAU, en partenariat avec le MEDEF et Le Mouvement associatif, il publie régulièrement des études qui croisent les données par acteur, par domaine et par territoire.

La fiche Repère « Jouer collectif en Nouvelle-Aquitaine » résume le profil de la région, ses fragilités prioritaires, ainsi que les dynamiques collectives qui y répondent aujourd'hui.



Ces fiches sont réalisées en partenariat avec :



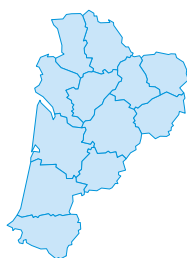
Novembre 2022

LE PROFIL DE LA RÉGION

UNE RÉGION MARQUÉE PAR SON ÉTENDUE GÉOGRAPHIQUE

Une région se caractérise à la fois par ses données géographiques, démographiques et administratives, mais aussi par les organisations publiques & privées implantées sur les territoires et leurs activités.

DONNÉES GÉOGRAPHIQUES, DÉMOGRAPHIQUES ET ADMINISTRATIVES






SUPERFICIE

86 036 km² (50% : part des terrains agricoles cultivés)	15% du territoire français
	1^{er} région la plus étendue

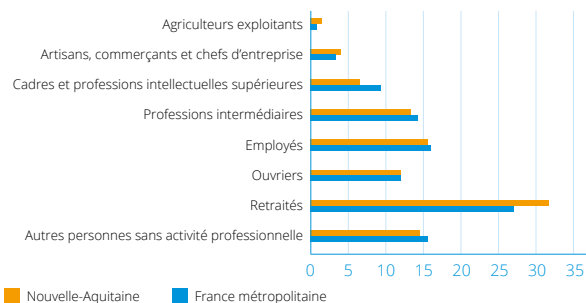
STRUCTURE ADMINISTRATIVE

4 309 communes 12 départements	13% des communes françaises
	3^e région dont le nombre de communes est le plus important

DÉMOGRAPHIE



	6,08 M hab (Donnée provisoire 2022)	3^e région la plus peuplée en France (9,3% de la population métropolitaine)
	+1,5% / 2019	4^e région dont la croissance démographique est la plus forte
	72,4 hab/km² (Donnée provisoire 2022)	Moyenne métropolitaine : 120,7 hab/km²


Population de +15 ans selon CSP (%) INSEE 2019





LES ORGANISATIONS, LES ACTIVITÉS ET LES INVESTISSEMENTS DU TERRITOIRE

PIB EN VALEUR

	En région : 172 Md€ (2020)	France métropolitaine : 2 257 Md€ (2020)
	+1,32% évolution annuelle (2010 - 2020)	

	Contribution pour 7,6% au PIB national = 3^e région la plus contributrice 6^e région ayant la plus forte évolution annuelle du PIB en France
---	---

ORGANISATIONS


	539 249 Entreprises (2019)	10% Poids régional	4^e région d'importante présence des entreprises
	135 000 Associations (2019)		4^e région d'importante présence des associations

DÉPENSES PUBLIQUES

Effort Recherche et Innovation	En région : 1,51% dépenses R&D (DIRD) rapportées au PIB (2018)	France métropolitaine : 2,3% (2018)
---------------------------------------	---	--

	8^e région dont l'effort pour la recherche et l'innovation est le plus significatif
---	--

Finances publiques	En région : 2 979,7 M€ dépenses réelles totales (2021)	France métropolitaine : 34 083,5 M€ (2021)
---------------------------	---	---

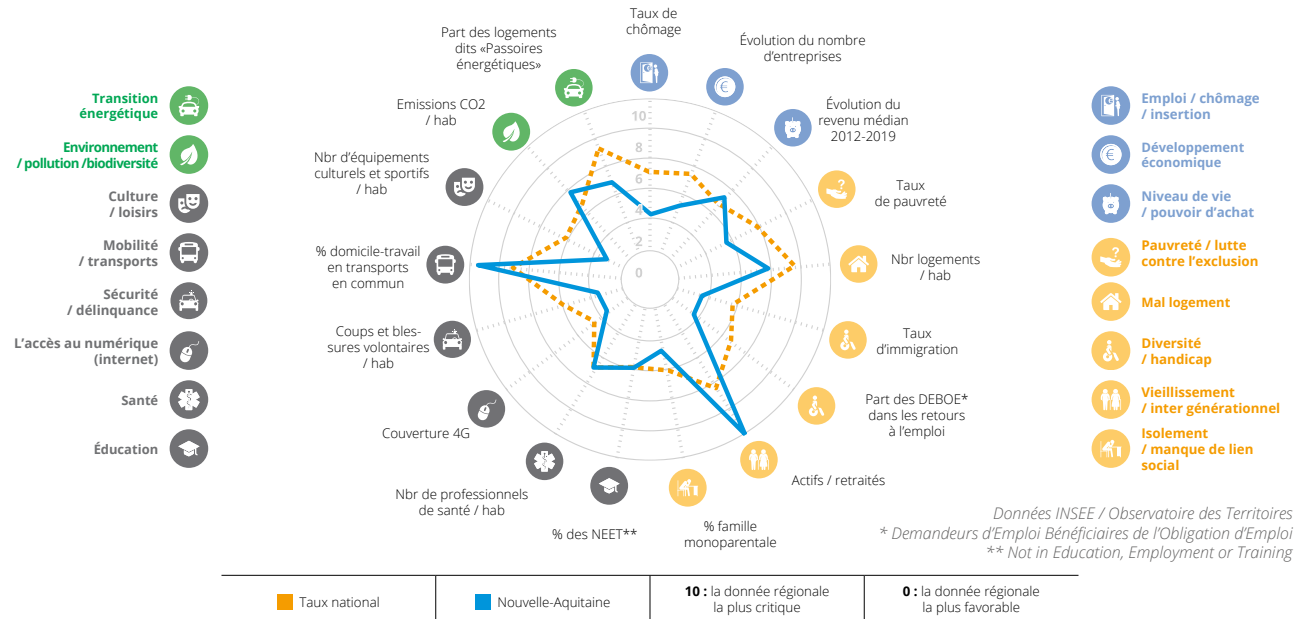
	5^e région dont les dépenses publiques sont les plus fortes
---	--

LES INDICES DE FRAGILITÉS DE LA RÉGION

DES FRAGILITÉS TERRITORIALES COMPARATIVEMENT MOINS NOMBREUSES

La crise de la Covid-19 a renforcé la nécessité de se doter d'une vision à 360° des enjeux pour se situer dans le niveau de fragilité du territoire et pour « capter les signaux faibles » qui permettent de définir les interactions prioritaires à initier. Le défi est d'inventer localement et collectivement ce qu'aucun acteur seul ne peut faire. L'Observatoire des partenariats a « traduit » opérationnellement les ODD en 16 domaines d'actions pour se doter d'un outil d'aide au dialogue et à la décision à la fois des Collectivités territoriales, des entreprises et des structures d'intérêt général locales. Il croise des données statistiques de la région avec la perception de ces fragilités par les acteurs du territoire.

Les indices de fragilités révèlent que **les fragilités sont plus fortes que la moyenne nationale sur le vieillissement, la mobilité, le pouvoir d'achat et l'environnement** pour les indicateurs retenus.



Indicateur	2015	2019	2022
Santé	6,4	5,6	5,9
Niveau de vie / pouvoir d'achat	6,5	5,7	5,7
Sécurité / délinquance	6,1	5,5	5,1
Vieillesse / inter générationnel	6,2	5,9	5,9
Emploi / chômage / insertion	7,3	6,1	5,4
Pauvreté / lutte contre l'exclusion	6,4	5,4	5,2
Transition énergétique	6,2	5,7	5,3
Mobilité / transports	6,3	5,9	5,5

Indicateur	2015	2019	2022
Environnement / pollution / biodiversité	5,9	5,8	4,9
Éducation	6,2	5,4	5,1
Développement économique	6,6	5,7	5,2
Mal logement	6,2	5,2	5,0
Diversité / handicap	6,1	5,1	4,9
L'accès au numérique (internet)	5,7	5,1	5,2
Isolément / manque de lien social	6,3	5,5	5,1
Culture / loisirs	5,8	4,9	5,0

COMISIS-Opinion Way - Etude IMPACT-Citoyens - Observatoire des partenariats - Novembre 2022

Paradoxalement, si le sentiment global de fragilité augmente, les habitants de la région considèrent une baisse des fragilités pour la plupart des domaines. Empiriquement, ils procèdent donc par une approche systémique où l'articulation entre les domaines est aussi importante que la fragilité de chacun d'eux pris individuellement.

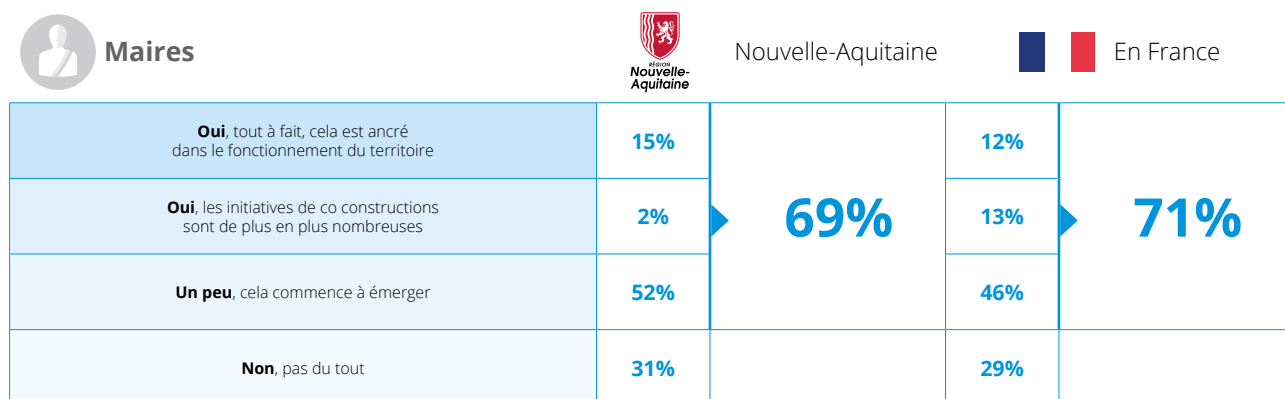
LA DYNAMIQUE DE CO-CONSTRUCTION RÉGIONALE

UNE CO-CONSTRUCTION EN ÉMERGENCE EN NOUVELLE-AQUITAINE

L'Observatoire des partenariats a montré que toutes les régions métropolitaines s'étaient engagées dans des dynamiques partenariales, plus ou moins conscientisées par les acteurs locaux, et surtout très différentes en fonction des spécificités des territoires. Pour rendre compte de cette réalité « sous les radars », les études croisent les regards des habitants, des élus, des dirigeants d'entreprise et des structures d'intérêt général. Elles analysent aussi les pratiques déjà mises en œuvre par les organisations publiques & privées du territoire.

LA VISION DES ÉLUS LOCAUX EN NOUVELLE-AQUITAINE

Les **dynamiques de co-construction multi-acteurs sont en émergence** selon les maires de Nouvelle-Aquitaine.

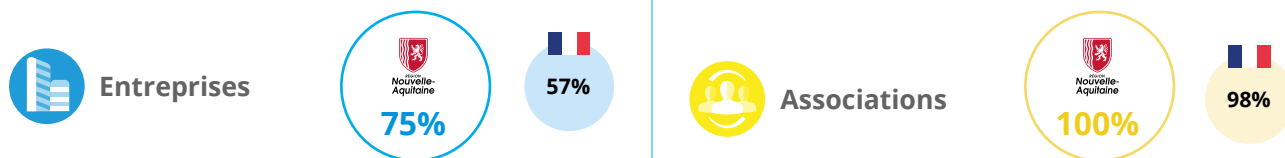


COMISIS-Opinion Way - Étude IMPACT - Élus locaux - Observatoire des partenariats - Novembre 2020

LES PARTENAIRES DE CO-CONSTRUCTION EN NOUVELLE-AQUITAINE

75% des entreprises et 100% des associations ont mis en place des partenariats sociétaux. Les acteurs publics et les établissements scolaires sont leurs partenaires privilégiés.

TAUX DE PRATIQUES PARTENARIALES EN NOUVELLE-AQUITAINE



PROFIL DES PARTENAIRES EN NOUVELLE-AQUITAINE

Partenaires des Entreprises

Établissements scolaires	57%
Acteurs publics locaux (collectivités locales & territoriale, établissements publics)	57%
Acteurs publics nationaux (ministères, institutions, ANCT, Banque des Territoires...)	44%
Structures d'insertion par l'activité économique (chantiers / entreprises d'insertion, ESAT)	43%
Structures d'intérêt général (associations, fondations...)	44%
Acteurs académiques (Grandes Ecoles, Universités, chercheurs...)	38%
Fédérations professionnelles	26%
Collectif d'entreprises (Club locaux, réseaux...)	28%
Réseaux consulaires	8%

Partenaires des Associations

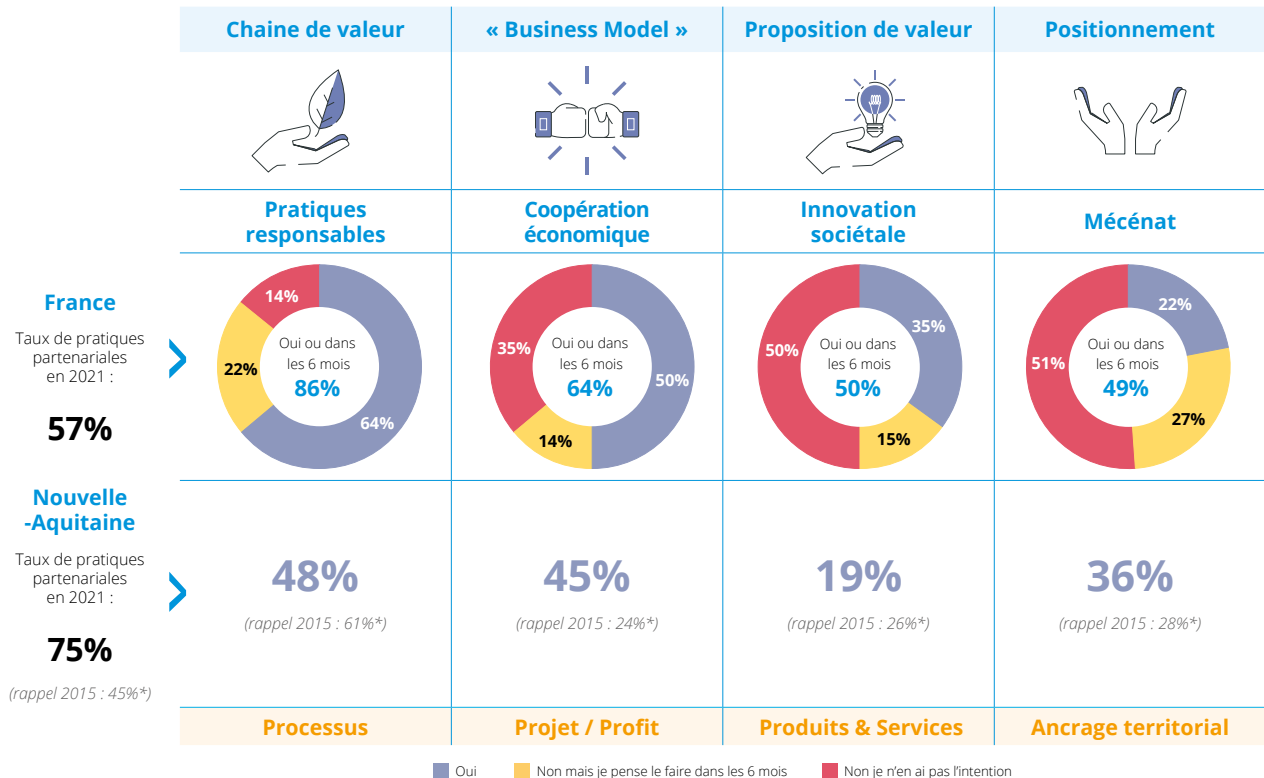
Acteurs publics locaux (collectivités locales & territoriales, établissements publics)	100%
Structures d'intérêt général (associations, fondations...)	61%
Établissements scolaires	89%
Collectif d'associations	30%
Entreprises	63%
Acteurs publics nationaux (ministères, institutions, ANCT, Banque des Territoires...)	21%
Fédérations professionnelles	25%
Acteurs académiques (Grandes Ecoles, Universités, chercheurs...)	25%
Réseaux consulaires	11%

COMISIS-Opinion Way - Etude IMPACT-Entreprises & Territoires et Etude IMPACT-Associations & Territoires - Observatoire des partenariats - Septembre 2021

LES PRATIQUES PARTENARIALES

LES PRATIQUES PARTENARIALES ALLIANT ÉCONOMIE ET INTÉRÊT GÉNÉRAL



En tant qu'entreprises, quel(s) type(s) de partenariat pratiquez-vous ? % oui



COMISIS-Opinion Way – Etude IMPACT-Entreprises & Territoires – Observatoire des partenariats – Septembre 2021
*COMISIS-Opinion Way – Etude PHARE-Entreprises – Observatoire des partenariats – 2015

En Nouvelle Aquitaine, l'augmentation du taux de pratiques partenariales s'est principalement faite au travers de la coopération économique et du mécénat.

DES EXEMPLES DE DYNAMIQUES PARTENARIALES EN NOUVELLE-AQUITAINE

Vieillesse / lien social		Silver Geek Programme pour améliorer la santé et le bien-être des seniors, en développant les liens sociaux et intergénérationnels, tout en réduisant la fracture numérique. Un programme né d'une expérimentation collective en 2012 initiée par La Poste en Poitou-Charentes et un collectif d'acteurs locaux.
Expertises transverses au service du territoire		Fondation territoriale Initiée par la ville de Bordeaux, le CCAS, la Banque Publique des Solidarités, elle fédère des acteurs économiques, publics et associatifs pour répondre aux besoins du territoire, à Bordeaux Métropole et en territoires ruraux, via des programmes d'expérimentation et des appels à projets sur des thèmes comme le numérique, l'insertion, le logement et l'habitat.

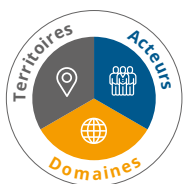
Pour aller plus loin, consultez la base de données IMPACT-Alliances qui illustre la diversité des exemples de partenariats au travers de plus de 1 000 exemples inspirants : <https://observatoire-des-partenariats.fr/base-impact-alliances>

Cette fiche Repère peut être utilisée pour **initier un dialogue territorial**. Retrouvez toutes les **Données pour Comprendre**, les **Outils pour Agir** et l'accès aux **Compétences pour Pérenniser** sur la **plateforme « l'innovation territoriale en actions ! »**. Elle permet à chaque territoire selon ses objectifs et sa maturité de définir le « parcours » qui lui correspond pour (re)découvrir les spécificités de son territoire et la diversité des moyens d'Agir ensemble.

A consulter sur <https://innovationterritoriale.platformecapitalisation.org>

LA COLLECTION DES FICHES REPÈRES

DES DONNÉES POUR COMPRENDRE LES DYNAMIQUES D'ALLIANCE



La collection des fiches Repères croise les données sur les spécificités des territoires, celles sur les enjeux et les pratiques des acteurs, avec la cartographie des domaines d'action. C'est dans ce triptyque Territoires – Acteurs – Domaines que se joue la capacité à inventer des solutions qui permettent à la fois de réduire les fragilités et de faire émerger de nouveaux moteurs de développement économique durable.

FICHE REPÈRES TERRITOIRES

Les dynamiques territoriales

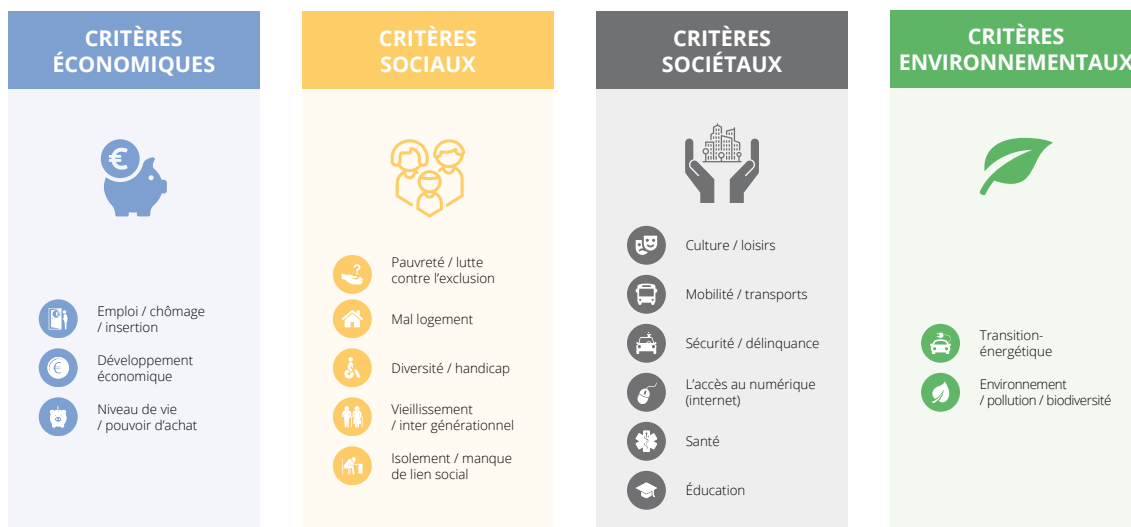


Découvrez le **kit pratique** « Dynamiques d'engagement régional », ainsi que les fiches Repères des **13 régions métropolitaines** sur les fragilités et les dynamiques d'alliance pour y répondre.

FICHE REPÈRES DOMAINES

Les coopérations sectorielles

L'écoute des enjeux et des pratiques des différents profils d'acteurs ont permis de qualifier **16 domaines de fragilité**, représentatifs des défis économiques, sociaux, sociétaux et environnementaux.



Suivez le **cycle de webinaires « CAP 2030 vers les nouveaux modèles socio-économiques »**, tous les 3^{ème} jeudi du mois, pour les (re)découvrir. Les fiches Repères « Interactions et coopérations sectorielles » en seront déclinées.

Retrouvez l'ensemble de la collection des fiches Repères sur le site de l'Observatoire des Partenariats :

<https://observatoire-des-partenariats.fr/la-collection-des-fiches-reperes>

POUR ALLER PLUS LOIN

Consultez la **base IMPACT-Alliances** pour avoir accès à plus de 1.000 exemples inspirants, à une veille active, à une actualité hebdomadaire et à une carte de contacts locaux :

<https://observatoire-des-partenariats.fr/base-dexemples-inspirants-impact-alliances>

