



L'ODD 17 EN PRATIQUES

FICHE REPÈRE – LES DYNAMIQUES TERRITORIALES

« JOUER COLLECTIF » EN ÎLE-DE-FRANCE

Les fiches Repères « L'ODD 17 en pratiques » ont pour objectif de donner les moyens aux organisations publiques & privées et aux Territoires de se situer dans les dynamiques territoriales, dans les pratiques d'engagement des acteurs ainsi que dans la diversité des domaines d'action.

Depuis 2015, l'Agenda 2030 des Nations Unies pose un cadre commun d'objectifs pour réussir les transformations face à l'ampleur de nos défis actuels : les Objectifs de Développement Durable (ODD). Pour être en capacité collective de co-construire des réponses cohérentes et pertinentes, les fiches Repères « Dynamiques territoriales » éclairent sur les spécificités de chacune des 13 régions métropolitaines, et sur les dynamiques d'alliance qui les caractérisent.

Ces fiches sont rédigées par l'Observatoire des partenariats. Créé en 2008 par la Caisse des Dépôts et Le RAMEAU, en partenariat avec le MEDEF et Le Mouvement associatif, il publie régulièrement des études qui croisent les données par acteur, par domaine et par territoire.

La fiche Repère « Jouer collectif en Île-de-France » résume le profil de la région, ses fragilités prioritaires, ainsi que les dynamiques collectives qui y répondent aujourd'hui.



Ces fiches sont réalisées en partenariat avec :



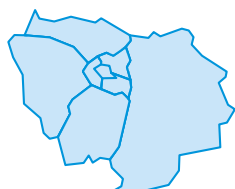
LE PROFIL DE LA RÉGION



UNE RÉGION MARQUÉE PAR SA DENSITÉ ET SES ACTIVITÉS ÉCONOMIQUES

Une région se caractérise à la fois par ses données géographiques, démographiques et administratives, mais aussi par les organisations publiques & privées implantées sur les territoires et leurs activités.

DONNÉES GÉOGRAPHIQUES, DÉMOGRAPHIQUES ET ADMINISTRATIVES



SUPERFICIE

12 011 km² (48,6% : part des terrains agricoles cultivés)	2% du territoire français
	2^e région la plus petite en surface

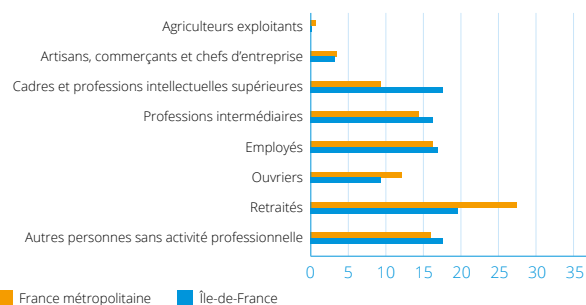
STRUCTURE ADMINISTRATIVE

1 268 communes 8 départements	4% des communes françaises
	5^e région dont le nombre de communes est le moins important

DÉMOGRAPHIE

	12,4 M hab (Donnée provisoire 2022)	1^e région la moins peuplée en France (19% de la population métropolitaine)
	+1,2% / 2019	1^e région la plus dense
	1032 hab/km² (Donnée provisoire 2022)	Moyenne métropolitaine : 120,7 hab/km²

Population de +15 ans selon CSP (%) INSEE 2019



LES ORGANISATIONS, LES ACTIVITÉS ET LES INVESTISSEMENTS DU TERRITOIRE

PIB EN VALEUR

	En région : 710 Md€ (2015)	France métropolitaine : 2 257 Md€ (2020)
	+1,32% évolution annuelle (2010 - 2020)	

	Contribution pour 31,5% au PIB national = 1^e région la plus contributrice 5^e région ayant la plus forte évolution annuelle du PIB en France
--	--

ORGANISATIONS

	1 169 581 Entreprises (2019)	21,7% Poids régional	1^e région d'importante présence des entreprises
	222 500 Associations (2019)		1^e région d'importante présence des associations

DÉPENSES PUBLIQUES

Effort Recherche et Innovation	En région : 2,9% dépenses R&D (DIRD) rapportées au PIB (2018)	France métropolitaine : 2,3% (2018)
---------------------------------------	--	--

	2^e région dont l'effort pour la recherche et l'innovation est le plus significatif
--	--

Finances publiques	En région : 4 722,5 M€ dépenses réelles totales (2021)	France métropolitaine : 34 081,5 M€ (2021)
---------------------------	---	---

	1^e région dont les dépenses publiques sont les plus faibles
--	---

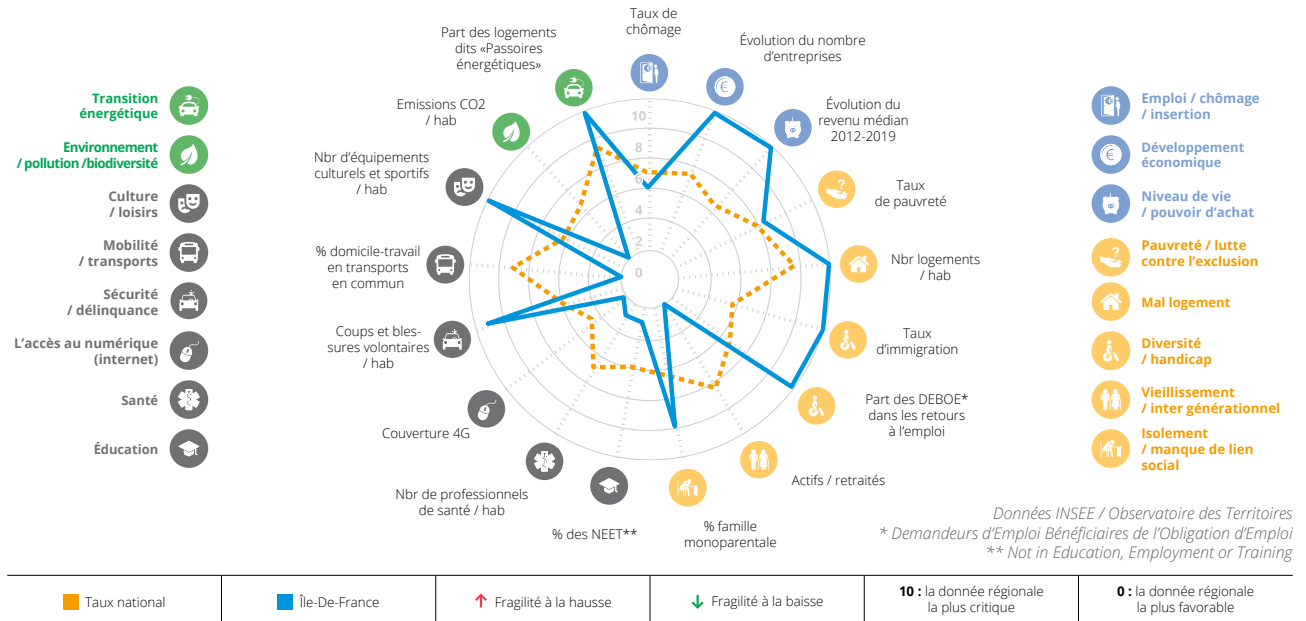
LES INDICES DE FRAGILITÉS DE LA RÉGION



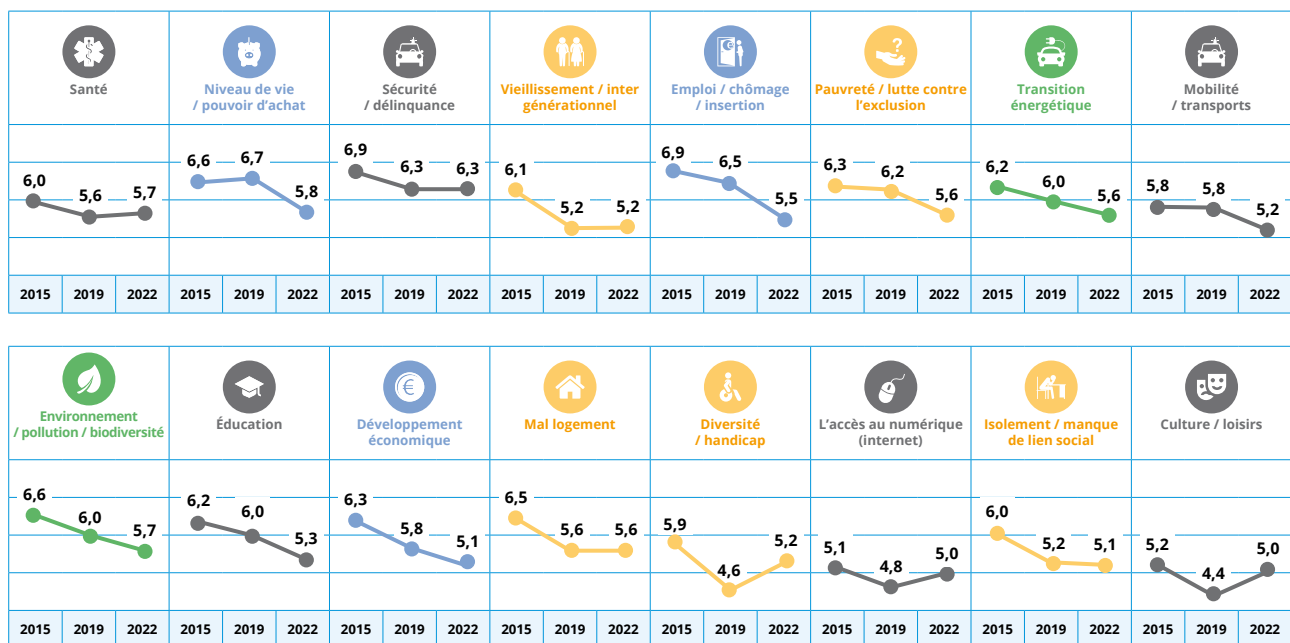
DES FRAGILITÉS TERRITORIALES TRÈS MARQUÉES

La crise de la Covid-19 a renforcé la nécessité de se doter d'une vision à 360° des enjeux pour se situer dans le niveau de fragilité du territoire et pour « capter les signaux faibles » qui permettent de définir les interactions prioritaires à initier. Le défi est d'inventer localement et collectivement ce qu'aucun acteur seul ne peut faire. L'Observatoire des partenariats a « traduit » opérationnellement les ODD en 16 domaines d'actions pour se doter d'un outil d'aide au dialogue et à la décision à la fois des Collectivités territoriales, des entreprises et des structures d'intérêt général locales. Il croise des données statistiques de la région avec la perception de ces fragilités par les acteurs du territoire.

Les indices de fragilités révèlent que **les fragilités sont très marquées par rapport à la moyenne nationale, sur le développement économique, le pouvoir d'achat, le mal logement, l'immigration et la transition énergétique.**



L'ÉVOLUTION DE LA PERCEPTION DES HABITANTS DE LA RÉGION SUR LES FRAGILITÉS



COMISIS-Opinion Way - Etude IMPACT-Citoyens - Observatoire des partenariats - Novembre 2022

Paradoxalement, si le sentiment global de fragilité augmente, les habitants de la région considèrent une baisse des fragilités pour la plupart des domaines. Empiriquement, ils procèdent donc par une approche systémique où l'articulation entre les domaines est aussi importante que la fragilité de chacun d'eux pris individuellement.



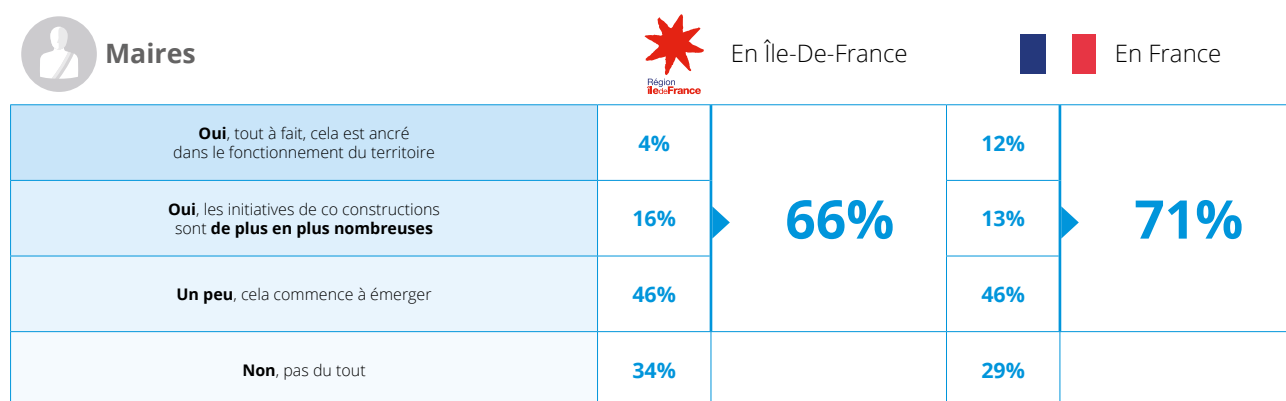
LA DYNAMIQUE DE CO-CONSTRUCTION RÉGIONALE

UNE CO-CONSTRUCTION EN ÉMERGENCE EN ÎLE-DE-FRANCE

L'Observatoire des partenariats a montré que toutes les régions métropolitaines s'étaient engagées dans des dynamiques partenariales, plus ou moins conscientisées par les acteurs locaux, et surtout très différentes en fonction des spécificités des territoires. Pour rendre compte de cette réalité « sous les radars », les études croisent les regards des habitants, des élus, des dirigeants d'entreprise et des structures d'intérêt général. Elles analysent aussi les pratiques déjà mises en œuvre par les organisations publiques & privées du territoire.

LA VISION DES ÉLUS LOCAUX EN ÎLE-DE-FRANCE

Près d'1 maire sur 2 perçoit que le « jouer collectif » est en émergence en région Île-de-France.

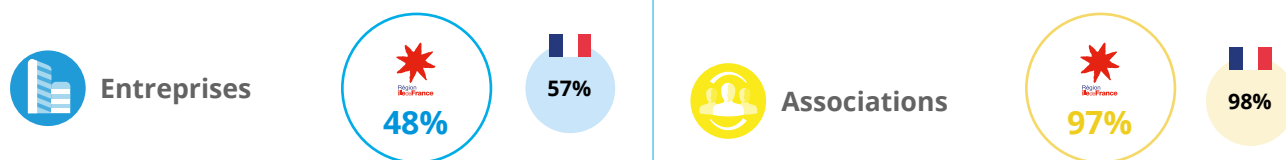


COMISIS-Opinion Way - Étude IMPACT - Élus locaux - Observatoire des partenariats - Novembre 2020

LES PARTENAIRES DE CO-CONSTRUCTION EN ÎLE-DE-FRANCE

48% des entreprises et 97% des associations ont mis en place des partenariats sociétaux. Les partenariats « entre pairs » sont privilégiés par les acteurs de la région.

TAUX DE PRATIQUES PARTENARIALES EN ÎLE-DE-FRANCE



PROFIL DES PARTENAIRES EN ÎLE-DE-FRANCE

Partenaires des Entreprises

Établissements scolaires	21%
Acteurs publics locaux (collectivités locales & territoriale, établissements publics)	10%
Acteurs publics nationaux (ministères, institutions, ANCT, Banque des Territoires...)	10%
Structures d'insertion par l'activité économique (chantiers / entreprises d'insertion, ESAT)	12%
Structures d'intérêt général (associations, fondations...)	7%
Acteurs académiques (Grandes Ecoles, Universités, chercheurs...)	7%
Fédérations professionnelles	7%
Collectif d'entreprises (Club locaux, réseaux...)	7%
Réseaux consulaires	2%

Partenaires des Associations

Acteurs publics locaux (collectivités locales & territoriales, établissements publics)	81%
Structures d'intérêt général (associations, fondations...)	84%
Établissements scolaires	60%
Collectif d'associations	61%
Entreprises	59%
Acteurs publics nationaux (ministères, institutions, ANCT, Banque des Territoires...)	67%
Fédérations professionnelles	39%
Acteurs académiques (Grandes Ecoles, Universités, chercheurs...)	50%
Réseaux consulaires	17%

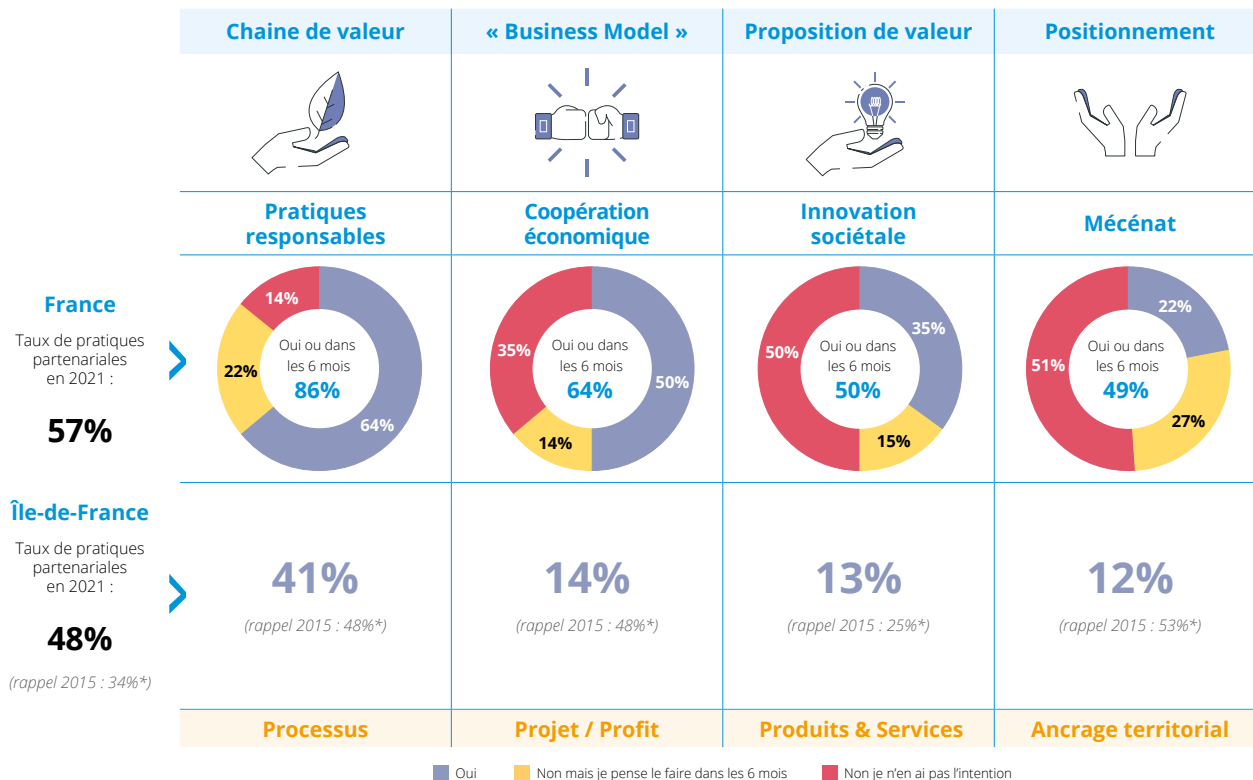
COMISIS-Opinion Way - Etude IMPACT-Entreprises & Territoires et Etude IMPACT-Associations & Territoires - Observatoire des partenariats - Septembre 2021

LES PRATIQUES PARTENARIALES



LES PRATIQUES PARTENARIALES ALLIANT ÉCONOMIE ET INTÉRÊT GÉNÉRAL

En tant qu'entreprises, quel(s) type(s) de partenariat pratiquez-vous ? % oui



COMISIS-Opinion Way – Etude IMPACT-Entreprises & Territoires – Observatoire des partenariats – Septembre 2021
 *COMISIS-Opinion Way – Etude PHARE-Entreprises – Observatoire des partenariats – 2015

En Île-de-France, l'augmentation des pratiques partenariales s'est principalement faite au travers des pratiques responsables.

DES EXEMPLES DE DYNAMIQUES PARTENARIALES EN ÎLE-DE-FRANCE



Rapprochement écoles et entreprises 	A partir du succès de la démarche « Agir ensemble à Charenton » , le territoire Paris Est Marne et Bois réunit les acteurs publics, économiques, associatifs et l'Éducation Nationale pour co-construire les solutions d'un rapprochement entre écoles et entreprises du territoire, dans le cadre du programme « Vitawin ».
Coopération économique 	Le PTCE (Pôle Territorial de Coopération Économique) Vivre les Mureaux , né en 2018, regroupe 135 membres : associations, communautés religieuses, acteurs publics, économiques et académiques. Il facilite la mise en place d'alliances entre les acteurs du territoire sur 3 sujets d'intérêt général : Vivre ensemble, Travailler, Visiter / Rencontrer.

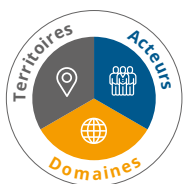
Pour aller plus loin, consultez la base de données IMPACT-Alliances qui illustre la diversité des exemples de partenariats au travers de plus de 1 000 exemples inspirants : <https://observatoire-des-partenariats.fr/base-impact-alliances>

Cette fiche Repère peut être utilisée pour **initier un dialogue territorial**. Retrouvez toutes les **Données pour Comprendre**, les **Outils pour Agir** et l'accès aux **Compétences pour Pérenniser** sur la **plateforme « l'innovation territoriale en actions ! »**. Elle permet à chaque territoire selon ses objectifs et sa maturité de définir le « parcours » qui lui correspond pour (re)découvrir les spécificités de son territoire et la diversité des moyens d'Agir ensemble.

A consulter sur <https://innovationterritoriale.platformecapitalisation.org>

LA COLLECTION DES FICHES REPÈRES

DES DONNÉES POUR COMPRENDRE LES DYNAMIQUES D'ALLIANCE



La collection des fiches Repères croise les données sur les spécificités des territoires, celles sur les enjeux et les pratiques des acteurs, avec la cartographie des domaines d'action. C'est dans ce triptyque Territoires – Acteurs – Domaines que se joue la capacité à inventer des solutions qui permettent à la fois de réduire les fragilités et de faire émerger de nouveaux moteurs de développement économique durable.

FICHE REPÈRES TERRITOIRES

Les dynamiques territoriales

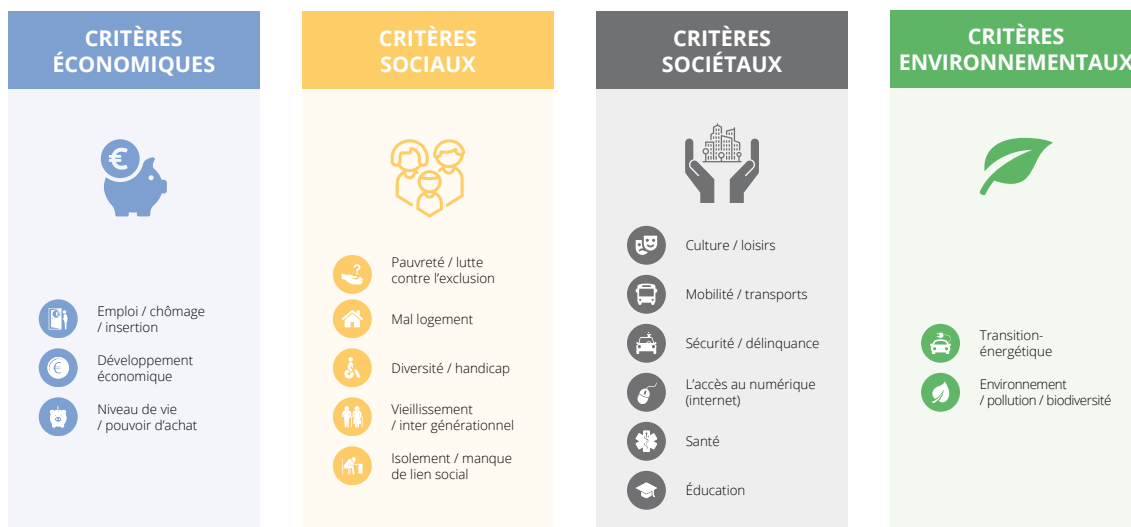


Découvrez le **kit pratique** « Dynamiques d'engagement régional », ainsi que les fiches Repères des **13 régions métropolitaines** sur les fragilités et les dynamiques d'alliance pour y répondre.

FICHE REPÈRES DOMAINES

Les coopérations sectorielles

L'écoute des enjeux et des pratiques des différents profils d'acteurs ont permis de qualifier **16 domaines de fragilité**, représentatifs des défis économiques, sociaux, sociétaux et environnementaux.



Suivez le **cycle de webinaires « CAP 2030 vers les nouveaux modèles socio-économiques »**, tous les 3^{ème} jeudi du mois, pour les (re)découvrir. Les fiches Repères « Interactions et coopérations sectorielles » en seront déclinées.

Retrouvez l'ensemble de la collection des fiches Repères sur le site de l'Observatoire des Partenariats :

<https://observatoire-des-partenariats.fr/la-collection-des-fiches-reperes>

POUR ALLER PLUS LOIN

Consultez la **base IMPACT-Alliances** pour avoir accès à plus de 1.000 exemples inspirants, à une veille active, à une actualité hebdomadaire et à une carte de contacts locaux :

<https://observatoire-des-partenariats.fr/base-dexemples-inspirants-impact-alliances>

