



L'ODD 17 EN PRATIQUES

FICHE REPÈRE – LES DYNAMIQUES TERRITORIALES

« JOUER COLLECTIF » EN HAUTS-DE-FRANCE

Les fiches Repères « L'ODD 17 en pratiques » ont pour objectif de donner les moyens aux organisations publiques & privées et aux Territoires de se situer dans les dynamiques territoriales, dans les pratiques d'engagement des acteurs ainsi que dans la diversité des domaines d'action.

Depuis 2015, l'Agenda 2030 des Nations Unies pose un cadre commun d'objectifs pour réussir les transformations face à l'ampleur de nos défis actuels : les Objectifs de Développement Durable (ODD). Pour être en capacité collective de co-construire des réponses cohérentes et pertinentes, les fiches Repères « Dynamiques territoriales » éclairent sur les spécificités de chacune des 13 régions métropolitaines, et sur les dynamiques d'alliance qui les caractérisent.

Ces fiches sont rédigées par l'Observatoire des partenariats. Créé en 2008 par la Caisse des Dépôts et Le RAMEAU, en partenariat avec le MEDEF et Le Mouvement associatif, il publie régulièrement des études qui croisent les données par acteur, par domaine et par territoire.

La fiche Repère « Jouer collectif en Hauts-de-France » résume le profil de la région, ses fragilités prioritaires, ainsi que les dynamiques collectives qui y répondent aujourd'hui.



Ces fiches sont réalisées en partenariat avec :



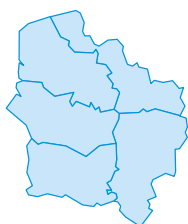
LE PROFIL DE LA RÉGION



UNE RÉGION MARQUÉE PAR LA TRANSITION INDUSTRIELLE

Une région se caractérise à la fois par ses données géographiques, démographiques et administratives, mais aussi par les organisations publiques & privées implantées sur les territoires et leurs activités.

DONNÉES GÉOGRAPHIQUES, DÉMOGRAPHIQUES ET ADMINISTRATIVES



SUPERFICIE

31 806 km² (68% : part des terrains agricoles cultivés)	6% du territoire français
	6^e région la plus petite en surface

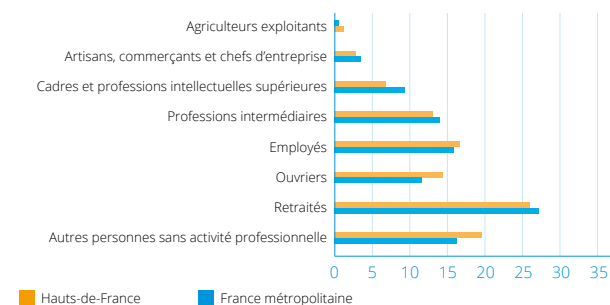
STRUCTURE ADMINISTRATIVE

3788 communes 5 départements	11% des communes françaises
	5^e région dont le nombre de communes est le plus important

DÉMOGRAPHIE

	5,98 M hab (Donnée provisoire 2019)	5^e région la plus peuplée en France (9,1% de la population métropolitaine)
	-0,6% / 2019	2^e région la plus dense
	188,2 hab/km² (Donnée provisoire 2022)	Moyenne métropolitaine : 120 hab/km²

Population de +15 ans selon CSP (%) INSEE 2019



LES ORGANISATIONS, LES ACTIVITÉS ET LES INVESTISSEMENTS DU TERRITOIRE

PIB EN VALEUR

	En région : 161 Md€ (2015)	France métropolitaine : 2 257 Md€ (2020)
	+1,28% évolution annuelle (2010 - 2020)	

	Contribution pour 7,2% au PIB national = 5^e région la plus contributrice 8^e région ayant la plus faible évolution annuelle du PIB en France
--	--

ORGANISATIONS

	345 787 Entreprises (2019)	6,4% Poids régional	7^e région d'importante présence des entreprises
	104 500 Associations (2021)		6^e région d'importante présence des associations

DÉPENSES PUBLIQUES

Effort Recherche et Innovation	En région : 1,1% dépenses R&D (DIRD) rapportées au PIB (2018)	France métropolitaine : 2,2% (2018)
---------------------------------------	--	--

	11^e région dans son effort pour la recherche et l'innovation
--	--

Finances publiques	En région : 3 430 M€ dépenses réelles totales (2021)	France métropolitaine : 3 4083,5 M€ (2021)
---------------------------	---	---

	4^e région en matière de dépenses publiques
--	--

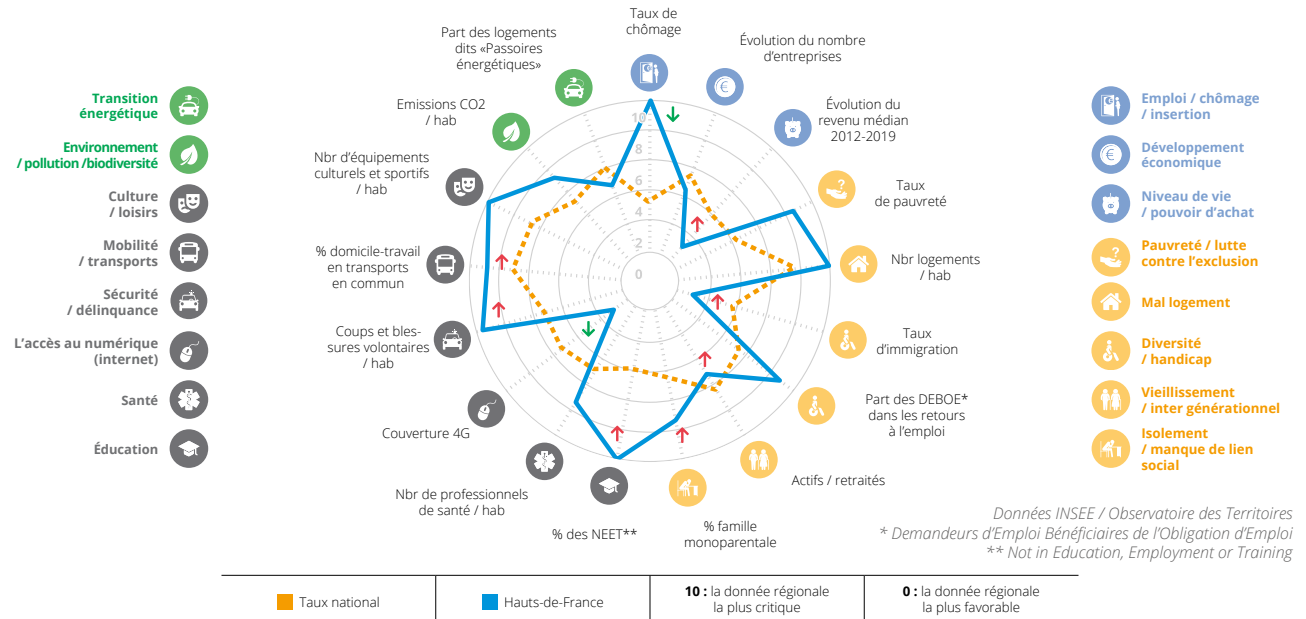
LES INDICES DE FRAGILITÉS DE LA RÉGION



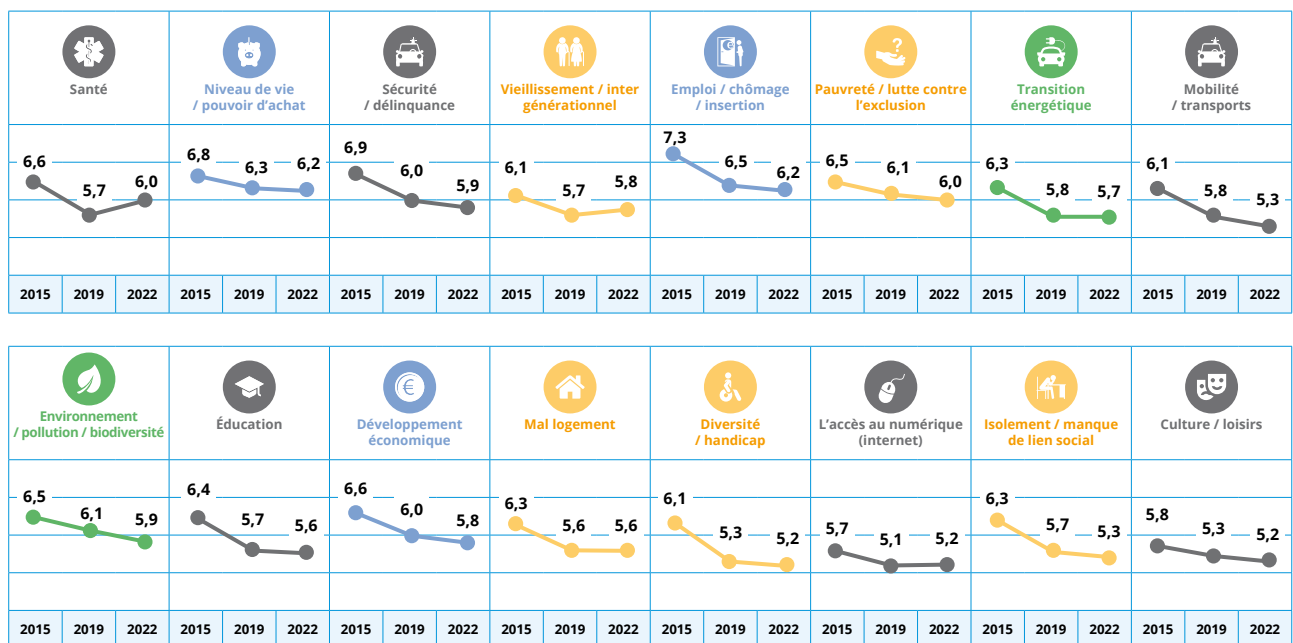
DES FRAGILITÉS TERRITORIALES MULTIPLES

La crise de la Covid-19 a renforcé la nécessité de se doter d'une vision à 360° des enjeux pour se situer dans le niveau de fragilité du territoire et pour « capter les signaux faibles » qui permettent de définir les interactions prioritaires à initier. Le défi est d'inventer localement et collectivement ce qu'aucun acteur seul ne peut faire. L'Observatoire des partenariats a « traduit » opérationnellement les ODD en 16 domaines d'actions pour se doter d'un outil d'aide au dialogue et à la décision à la fois des Collectivités territoriales, des entreprises et des structures d'intérêt général locales. Il croise des données statistiques de la région avec la perception de ces fragilités par les acteurs du territoire.

Les indices de fragilités révèlent que **les fragilités sont globalement plus fortes que la moyenne nationale**, particulièrement sur **l'emploi, le mal logement, l'éducation, la sécurité et la culture** sur les indicateurs retenus.



L'ÉVOLUTION DE LA PERCEPTION DES HABITANTS DE LA RÉGION SUR LES FRAGILITÉS



COMISIS-Opinion Way - Etude IMPACT-Citoyens - Observatoire des partenariats - Novembre 2022

Paradoxalement, si le sentiment global de fragilité augmente, les habitants de la région considèrent une baisse des fragilités pour la plupart des domaines. Empiriquement, ils procèdent donc par une approche systémique où l'articulation entre les domaines est aussi importante que la fragilité de chacun d'eux pris individuellement.



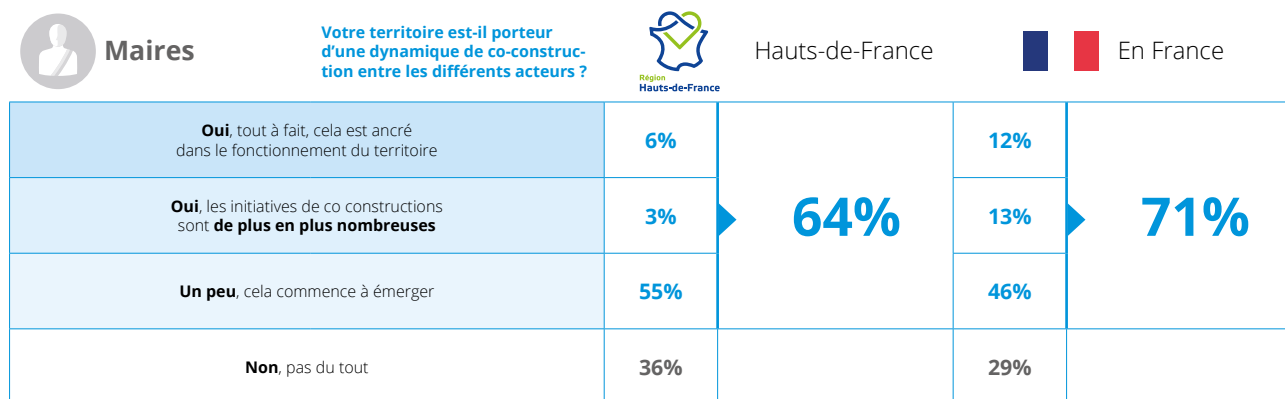
LA DYNAMIQUE DE CO-CONSTRUCTION RÉGIONALE

UNE CO-CONSTRUCTION EN ÉMERGENCE EN HAUTS-DE-FRANCE

L'Observatoire des partenariats a montré que toutes les régions métropolitaines s'étaient engagées dans des dynamiques partenariales, plus ou moins conscientisées par les acteurs locaux, et surtout très différentes en fonction des spécificités des territoires. Pour rendre compte de cette réalité « sous les radars », les études croisent les regards des habitants, des élus, des dirigeants d'entreprise et des structures d'intérêt général. Elles analysent aussi les pratiques déjà mises en œuvre par les organisations publiques & privées du territoire.

LA VISION DES ÉLUS LOCAUX EN HAUTS-DE-FRANCE

Un maire sur deux perçoit l'émergence du « jouer collectif » en région Hauts-de-France.

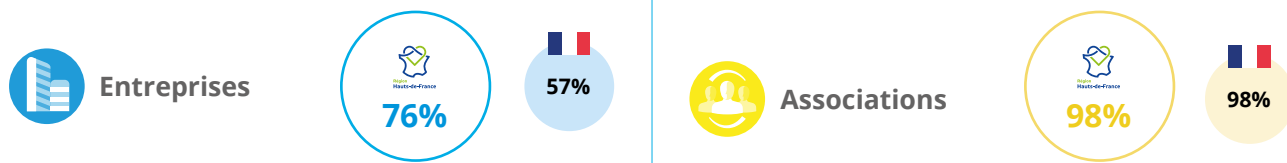


COMISIS-Opinion Way - Étude IMPACT - Élus locaux - Observatoire des partenariats - Novembre 2021

LES PARTENAIRES DE CO-CONSTRUCTION EN HAUTS-DE-FRANCE

76% des entreprises et 98% des associations ont mis en place des partenariats sociétaux. Les établissements scolaires sont les partenaires privilégiés des entreprises et ce sont les collectivités territoriales pour les associations.

TAUX DE PRATIQUES PARTENARIALES EN HAUTS-DE-FRANCE



PROFIL DES PARTENAIRES EN HAUTS-DE-FRANCE

Partenaires des Entreprises

Établissements scolaires	51%
Acteurs publics locaux (collectivités locales & territoriale, établissements publics)	36%
Acteurs publics nationaux (ministères, institutions, ANCT, Banque des Territoires...)	27%
Structures d'insertion par l'activité économique (chantiers / entreprises d'insertion, ESAT)	26%
Structures d'intérêt général (associations, fondations...)	19%
Acteurs académiques (Grandes Ecoles, Universités, chercheurs...)	45%
Fédérations professionnelles	16%
Collectif d'entreprises (Club locaux, réseaux...)	8%
Réseaux consulaires	4%

Partenaires des Associations

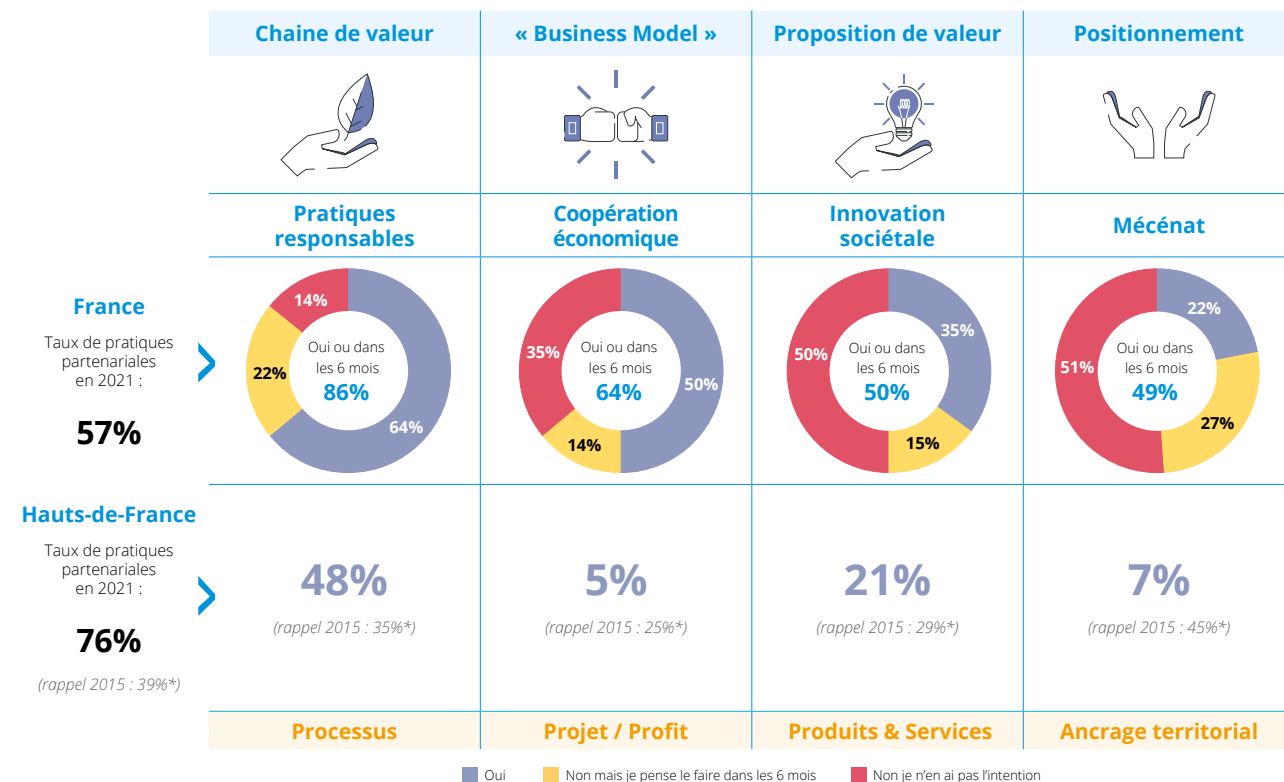
Acteurs publics locaux (collectivités locales & territoriales, établissements publics)	94%
Structures d'intérêt général (associations, fondations...)	72%
Établissements scolaires	76%
Collectif d'associations	57%
Entreprises	76%
Acteurs publics nationaux (ministères, institutions, ANCT, Banque des Territoires...)	55%
Fédérations professionnelles	24%
Acteurs académiques (Grandes Ecoles, Universités, chercheurs...)	37%
Réseaux consulaires	8%

COMISIS-Opinion Way - Etude IMPACT-Entreprises & Territoires et Etude IMPACT-Associations & Territoires - Observatoire des partenariats - Septembre 2021

LES PRATIQUES PARTENARIALES

LES PRATIQUES PARTENARIALES ALLIANT ÉCONOMIE ET INTÉRÊT GÉNÉRAL

En tant qu'entreprises, quel(s) type(s) de partenariat pratiquez-vous ? % oui



COMISIS-Opinion Way – Etude IMPACT-Entreprises & Territoires – Observatoire des partenariats – Septembre 2021
*COMISIS-Opinion Way – Etude PHARE-Entreprises – Observatoire des partenariats – 2015

En Hauts-de-France, la très forte augmentation du taux de pratiques partenariales s'est principalement faite au travers des pratiques responsables.

DES EXEMPLES DE DYNAMIQUES PARTENARIALES EN HAUTS-DE-FRANCE



Philanthropie territoriale	La Fondation de Lille , reconnue d'utilité publique, est la première fondation territoriale créée en France il y a 30 ans. Elle agit en développant une diversité de programmes pour réduire les fragilités sociales du territoire. Convaincue de la pertinence du modèle pour répondre aux enjeux des territoires, elle abrite sous son égide, des fondations territoriales partout en France comme la Fondation territoriale de Loire Atlantique.
Economie durable et connectée	Rev3 est une dynamique collective initiée depuis 2012 par la Région Hauts-de-France et la Chambre de commerce et d'industrie Hauts-de-France (CCIR), pour promouvoir une région plus durable et plus solidaire. L'ambition est de trouver collectivement des solutions pour adapter le territoire régional aux transitions énergétique / technologique / sociétale, et s'engager ensemble vers la décarbonation de la planète. Rev3 associe entrepreneurs, collectivités, lycéens, chercheurs, associations.

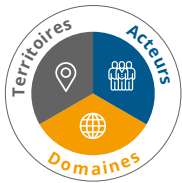
Pour aller plus loin, consultez la base de données IMPACT-Alliances qui illustre la diversité des exemples de partenariats au travers de plus de 1 000 exemples inspirants : <https://observatoire-des-partenariats.fr/base-impact-alliances>

Cette fiche Repère peut être utilisée pour **initier un dialogue territorial**. Retrouvez toutes les **Données pour Comprendre**, les **Outils pour Agir** et l'accès aux **Compétences pour Pérenniser** sur la **plateforme « l'innovation territoriale en actions ! »**. Elle permet à chaque territoire selon ses objectifs et sa maturité de définir le « parcours » qui lui correspond pour (re)découvrir les spécificités de son territoire et la diversité des moyens d'Agir ensemble.

A consulter sur <https://innovationterritoriale.platformecapitalisation.org>

LA COLLECTION DES FICHES REPÈRES

DES DONNÉES POUR COMPRENDRE LES DYNAMIQUES D'ALLIANCE



La collection des fiches Repères croise les données sur les spécificités des territoires, celles sur les enjeux et les pratiques des acteurs, avec la cartographie des domaines d'action. C'est dans ce triptyque Territoires – Acteurs – Domaines que se joue la capacité à inventer des solutions qui permettent à la fois de réduire les fragilités et de faire émerger de nouveaux moteurs de développement économique durable.

FICHE REPÈRES TERRITOIRES

Les dynamiques territoriales



Découvrez le **kit pratique** « Dynamiques d'engagement régional », ainsi que les fiches Repères des **13 régions métropolitaines** sur les fragilités et les dynamiques d'alliance pour y répondre.

FICHE REPÈRES ACTEURS

Le « jouer collectif » des acteurs

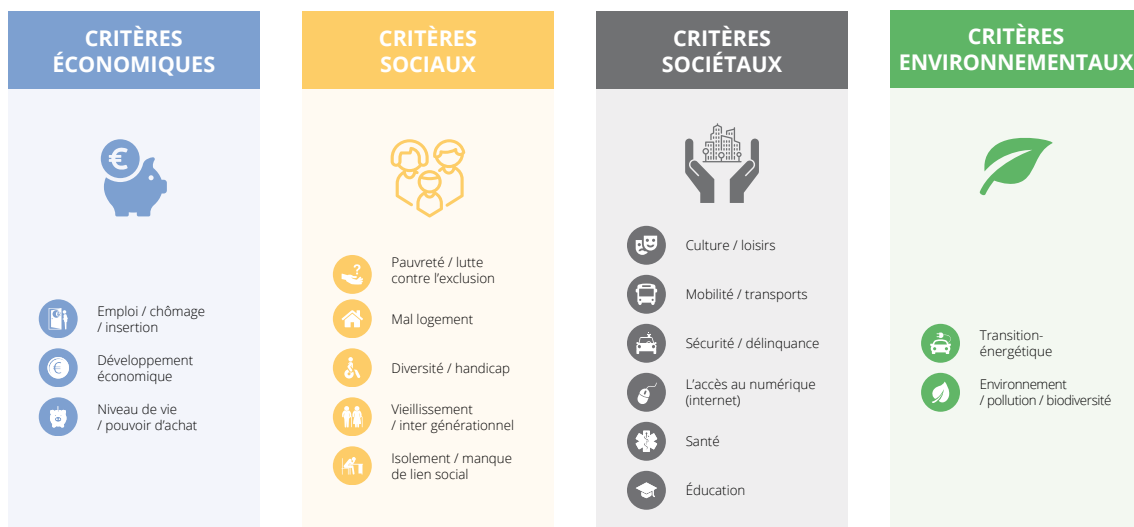


Immergez-vous dans les positionnement et les pratiques de **7 profils d'acteurs** : les citoyens, les élus locaux, les entreprises, les associations, les fondations, les acteurs académiques et les ingénieries.

FICHE REPÈRES DOMAINES

Les coopérations sectorielles

L'écoute des enjeux et des pratiques des différents profils d'acteurs ont permis de qualifier **16 domaines de fragilité**, représentatifs des défis économiques, sociaux, sociétaux et environnementaux.



Suivez le **cycle de webinaires « CAP 2030 vers les nouveaux modèles socio-économiques »**, tous les 3^{ème} jeudi du mois, pour les (re)découvrir. Les fiches Repères « Interactions et coopérations sectorielles » en seront déclinées.

Retrouvez l'ensemble de la collection des fiches Repères sur le site de l'Observatoire des Partenariats :

<https://observatoire-des-partenariats.fr/la-collection-des-fiches-reperes>

POUR ALLER PLUS LOIN

Consultez la **base IMPACT-Alliances** pour avoir accès à plus de 1.000 exemples inspirants, à une veille active, à une actualité hebdomadaire et à une carte de contacts locaux :

<https://observatoire-des-partenariats.fr/base-dexemples-inspirants-impact-alliances>

