



**L'ODD 17
EN PRATIQUES**

FICHE REPÈRE – LES DYNAMIQUES TERRITORIALES

« JOUER COLLECTIF » EN CENTRE - VAL DE LOIRE

Les fiches Repères « L'ODD 17 en pratiques » ont pour objectif de donner les moyens aux organisations publiques & privées et aux Territoires de se situer dans les dynamiques territoriales, dans les pratiques d'engagement des acteurs ainsi que dans la diversité des domaines d'action.

Depuis 2015, l'Agenda 2030 des Nations Unies pose un cadre commun d'objectifs pour réussir les transformations face à l'ampleur de nos défis actuels : les Objectifs de Développement Durable (ODD). Pour être en capacité collective de co-construire des réponses cohérentes et pertinentes, les fiches Repères « Dynamiques territoriales » éclairent sur les spécificités de chacune des 13 régions métropolitaines, et sur les dynamiques d'alliance qui les caractérisent.

Ces fiches sont rédigées par l'Observatoire des partenariats. Créé en 2008 par la Caisse des Dépôts et Le RAMEAU, en partenariat avec le MEDEF et Le Mouvement associatif, il publie régulièrement des études qui croisent les données par acteur, par domaine et par territoire.

La fiche Repère « Jouer collectif en Centre-Val de Loire » résume le profil de la région, ses fragilités prioritaires, ainsi que les dynamiques collectives qui y répondent aujourd'hui.



Ces fiches sont réalisées en partenariat avec :



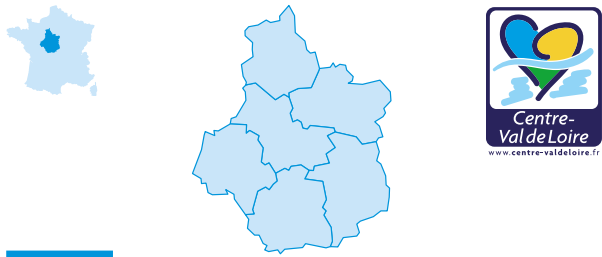
Novembre 2022

LE PROFIL DE LA RÉGION

UNE RÉGION PEU PEUPLÉE AVEC UN NIVEAU D'ACTIVITÉS ÉCONOMIQUES EN RETRAIT

Une région se caractérise à la fois par ses données géographiques, démographiques et administratives, mais aussi par les organisations publiques & privées implantées sur les territoires et leurs activités.

DONNÉES GÉOGRAPHIQUES, DÉMOGRAPHIQUES ET ADMINISTRATIVES






SUPERFICIE

39 151 km² (60,4% : part des terrains agricoles cultivés)	7% du territoire français
	6^e région la plus étendue

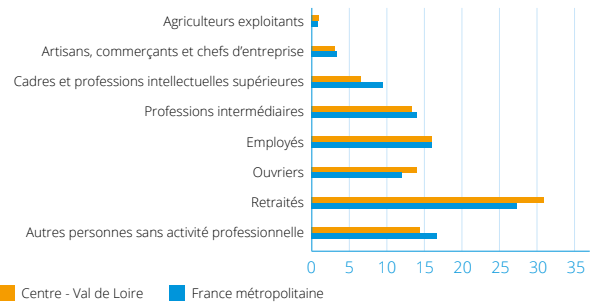
STRUCTURE ADMINISTRATIVE

1 757 communes 6 départements	5% des communes françaises
	6^e région dont le nombre de communes est le moins important

DÉMOGRAPHIE



	2,6 M hab (Donnée provisoire 2022)	2^e région la moins peuplée en France (3,9% de la population métropolitaine)
	-0,7% / 2019	3^e région la moins dense
	65,5 hab/km² (Donnée provisoire 2022)	Moyenne métropolitaine : 120,7 hab/km²


Population de +15 ans selon CSP (%) INSEE 2019





LES ORGANISATIONS, LES ACTIVITÉS ET LES INVESTISSEMENTS DU TERRITOIRE

PIB EN VALEUR

	En région : 71,6 Md€ (2020)	France métropolitaine : 2 257 Md€ (2020)
	+1,25% évolution annuelle (2010 - 2020)	

	Contribution pour 3,17% au PIB national = 2^e région la moins contributrice 4^e région ayant la plus faible évolution annuelle du PIB en France
---	--

ORGANISATIONS


	177 830 Entreprises (2019)	3,3% Poids régional	2^e région marquée par la faible présence des entreprises
	52 500 Associations (2019)		2^e région marquée par la faible présence des associations

DÉPENSES PUBLIQUES

Effort Recherche et Innovation	En région : 1,82% dépenses R&D (DIRD) rapportées au PIB (2018)	France métropolitaine : 2,3% (2018)
---------------------------------------	---	--

	6^e région dont l'effort pour la recherche et l'innovation est le plus significatif
---	--

Finances publiques	En région : 1 337,8 M€ dépenses réelles totales (2021)	France métropolitaine : 34 083,5 M€ (2021)
---------------------------	---	---

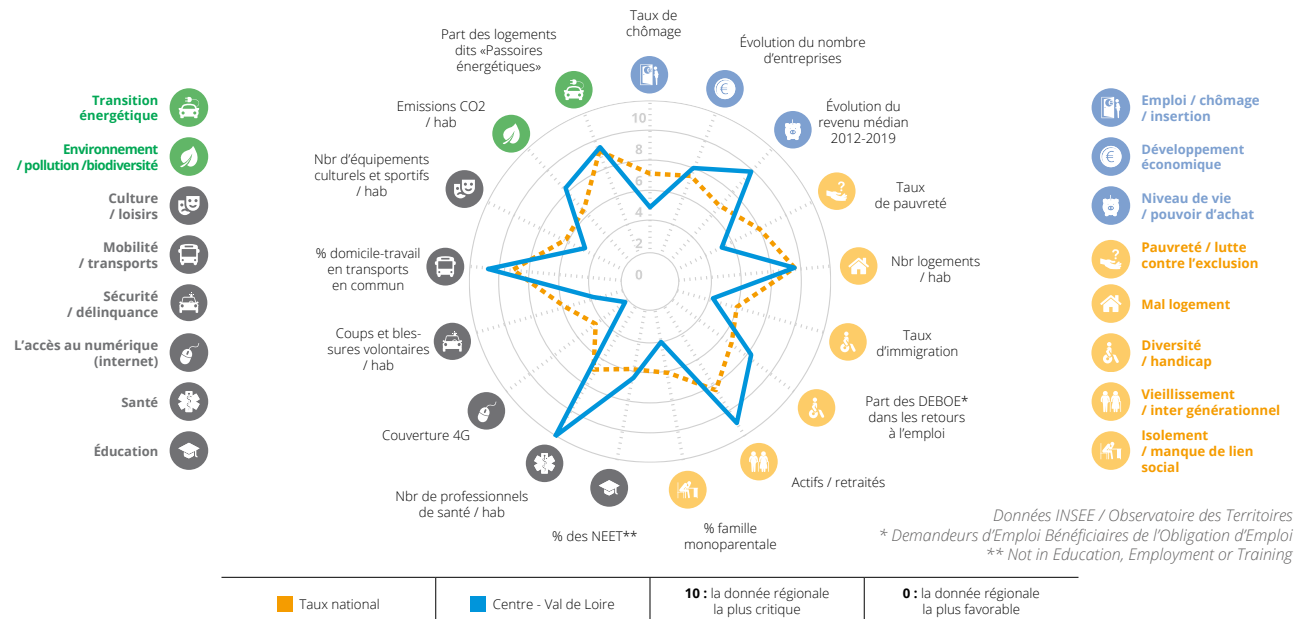
	3^e région dont les dépenses publiques sont les plus faibles
---	---

LES INDICES DE FRAGILITÉS DE LA RÉGION

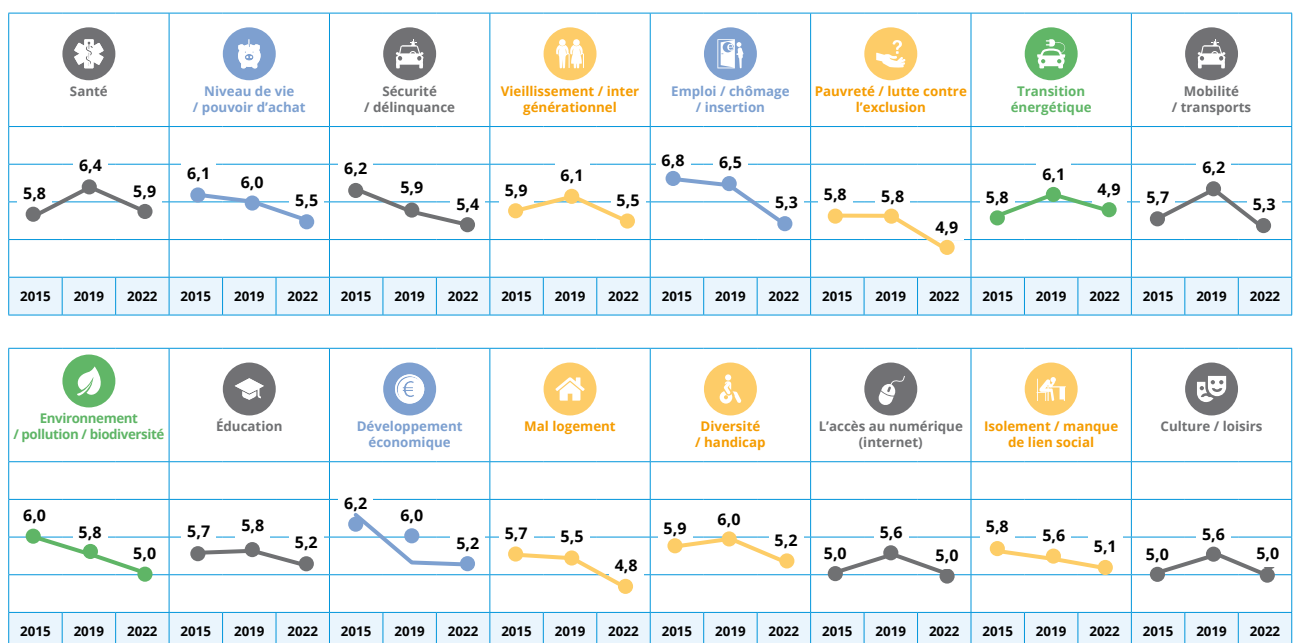
DES INDICES DE FRAGILITÉS TERRITORIALES MARQUÉS

La crise de la Covid-19 a renforcé la nécessité de se doter d'une vision à 360° des enjeux pour se situer dans le niveau de fragilité du territoire et pour « capter les signaux faibles » qui permettent de définir les interactions prioritaires à initier. Le défi est d'inventer localement et collectivement ce qu'aucun acteur seul ne peut faire. L'Observatoire des partenariats a « traduit » opérationnellement les ODD en 16 domaines d'actions pour se doter d'un outil d'aide au dialogue et à la décision à la fois des Collectivités territoriales, des entreprises et des structures d'intérêt général locales. Il croise des données statistiques de la région avec la perception de ces fragilités par les acteurs du territoire.

Les indices de fragilités révèlent que **les fragilités sont plus fortes que la moyenne nationale, sur la santé, le vieillissement, la mobilité, le pouvoir d'achat et l'environnement** sur les indicateurs retenus.



L'ÉVOLUTION DE LA PERCEPTION DES HABITANTS DE LA RÉGION SUR LES FRAGILITÉS



COMISIS-Opinion Way - Etude IMPACT-Citoyens - Observatoire des partenariats - Novembre 2022

Paradoxalement, si le sentiment global de fragilité augmente, les habitants de la région considèrent une baisse des fragilités pour la plupart des domaines. Empiriquement, ils procèdent donc par une approche systémique où l'articulation entre les domaines est aussi importante que la fragilité de chacun d'eux pris individuellement.

LA DYNAMIQUE DE CO-CONSTRUCTION RÉGIONALE

UNE CO-CONSTRUCTION EN ÉMERGENCE EN CENTRE-VAL DE LOIRE

L'Observatoire des partenariats a montré que toutes les régions métropolitaines s'étaient engagées dans des dynamiques partenariales, plus ou moins conscientisées par les acteurs locaux, et surtout très différentes en fonction des spécificités des territoires. Pour rendre compte de cette réalité « sous les radars », les études croisent les regards des habitants, des élus, des dirigeants d'entreprise et des structures d'intérêt général. Elles analysent aussi les pratiques déjà mises en œuvre par les organisations publiques & privées du territoire.

LA VISION DES ÉLUS LOCAUX EN CENTRE - VAL DE LOIRE

Les dynamiques de co-construction multi-acteurs sont en émergence selon les maires du Centre-Val de Loire.



Maires



Centre - Val de Loire



En France

Oui, tout à fait, cela est ancré dans le fonctionnement du territoire	8%	82%	12%	71%
Oui, les initiatives de co constructions sont de plus en plus nombreuses	23%		13%	
Un peu, cela commence à émerger	51%		46%	
Non, pas du tout	18%		29%	

COMISIS-Opinion Way - Étude IMPACT - Élus locaux - Observatoire des partenariats - Novembre 2020

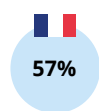
LES PARTENAIRES DE CO-CONSTRUCTION EN CENTRE - VAL DE LOIRE

57% des entreprises et 100% des associations ont mis en place des partenariats sociétaux. Leurs principaux partenaires sont les acteurs publics.

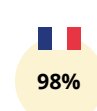
TAUX DE PRATIQUES PARTENARIALES EN CENTRE-VAL-DE LOIRE



Entreprises



Associations



PROFIL DES PARTENAIRES EN CENTRE-VAL DE LOIRE



Partenaires des Entreprises

Établissements scolaires	33%
Acteurs publics locaux (collectivités locales & territoriale, établissements publics)	44%
Acteurs publics nationaux (ministères, institutions, ANCT, Banque des Territoires...)	12%
Structures d'insertion par l'activité économique (chantiers / entreprises d'insertion, ESAT)	27%
Structures d'intérêt général (associations, fondations...)	16%
Acteurs académiques (Grandes Ecoles, Universités, chercheurs...)	15%
Fédérations professionnelles	24%
Collectif d'entreprises (Club locaux, réseaux...)	14%
Réseaux consulaires	7%



Partenaires des Associations

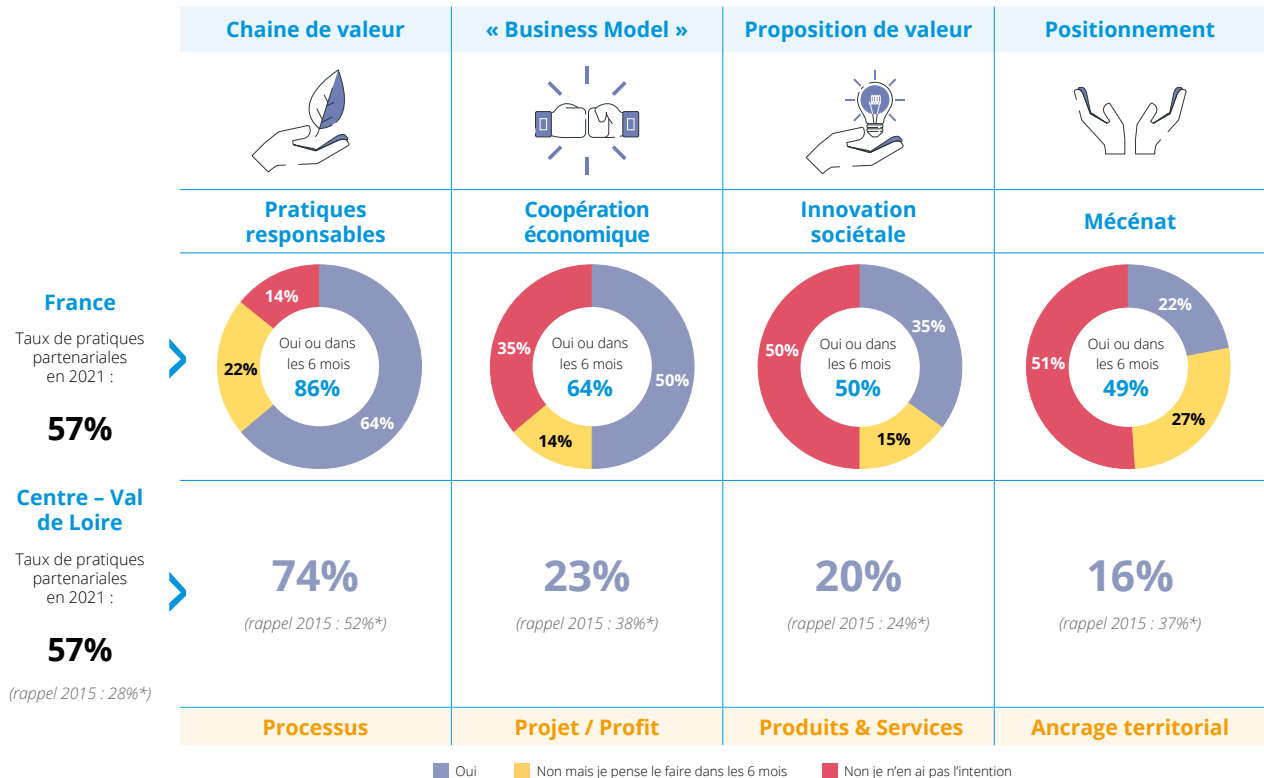
Acteurs publics locaux (collectivités locales & territoriales, établissements publics)	100%
Structures d'intérêt général (associations, fondations...)	65%
Établissements scolaires	64%
Collectif d'associations	48%
Entreprises	45%
Acteurs publics nationaux (ministères, institutions, ANCT, Banque des Territoires...)	45%
Fédérations professionnelles	42%
Acteurs académiques (Grandes Ecoles, Universités, chercheurs...)	9%
Réseaux consulaires	9%

COMISIS-Opinion Way - Etude IMPACT-Entreprises & Territoires et Etude IMPACT-Associations & Territoires - Observatoire des partenariats - Septembre 2021

LES PRATIQUES PARTENARIALES

LES PRATIQUES PARTENARIALES ALLIANT ÉCONOMIE ET INTÉRÊT GÉNÉRAL



En tant qu'entreprises, quel(s) type(s) de partenariat pratiquez-vous ? % oui



COMISIS-Opinion Way - Etude IMPACT-Entreprises & Territoires - Observatoire des partenariats - Septembre 2021
 *COMISIS-Opinion Way - Etude PHARE-Entreprises - Observatoire des partenariats - 2015

En Centre-Val de Loire, la très forte augmentation du taux de pratiques partenariales s'est principalement faite au travers des pratiques responsables.

DES EXEMPLES DE DYNAMIQUES PARTENARIALES EN CENTRE - VAL DE LOIRE

Accompagnement du territoire	 <p>Historiquement, centre de ressources politique de la ville créé en 2008 pour tester la mutualisation de moyens entre territoires, Villes au Carré a évolué en catalyseur territorial depuis 2015 : il traite tout domaine, coopère avec tous les acteurs et articule tous les échelons territoriaux, pour faire émerger des innovations et des alliances.</p>
Économie circulaire	
	<p>PERSEE3C, créée en 2020, a pour mission de promouvoir, développer et accompagner les actions innovantes et engagées pour l'économie circulaire et la coopération. L'un des 1ers projets de l'association est une démarche de réutilisation et de recyclage des Equipements Electroniques et Electriques qui a mobilisé l'écosystème local.</p>

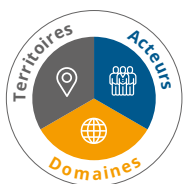
Pour aller plus loin, consultez la base de données IMPACT-Alliances qui illustre la diversité des exemples de partenariats au travers de plus de 1 000 exemples inspirants : <https://observatoire-des-partenariats.fr/base-impact-alliances>

Cette fiche Repère peut être utilisée pour **initier un dialogue territorial**. Retrouvez toutes les **Données pour Comprendre**, les **Outils pour Agir** et l'accès aux **Compétences pour Pérenniser** sur la **plateforme « l'innovation territoriale en actions ! »**. Elle permet à chaque territoire selon ses objectifs et sa maturité de définir le « parcours » qui lui correspond pour (re)découvrir les spécificités de son territoire et la diversité des moyens d'Agir ensemble.

A consulter sur <https://innovationterritoriale.platformecapitalisation.org>

LA COLLECTION DES FICHES REPÈRES

DES DONNÉES POUR COMPRENDRE LES DYNAMIQUES D'ALLIANCE



La collection des fiches Repères croise les données sur les spécificités des territoires, celles sur les enjeux et les pratiques des acteurs, avec la cartographie des domaines d'action. C'est dans ce triptyque Territoires – Acteurs – Domaines que se joue la capacité à inventer des solutions qui permettent à la fois de réduire les fragilités et de faire émerger de nouveaux moteurs de développement économique durable.

FICHE REPÈRES TERRITOIRES

Les dynamiques territoriales



Découvrez le **kit pratique** « Dynamiques d'engagement régional », ainsi que les fiches Repères des **13 régions métropolitaines** sur les fragilités et les dynamiques d'alliance pour y répondre.

FICHE REPÈRES ACTEURS

Le « jouer collectif » des acteurs

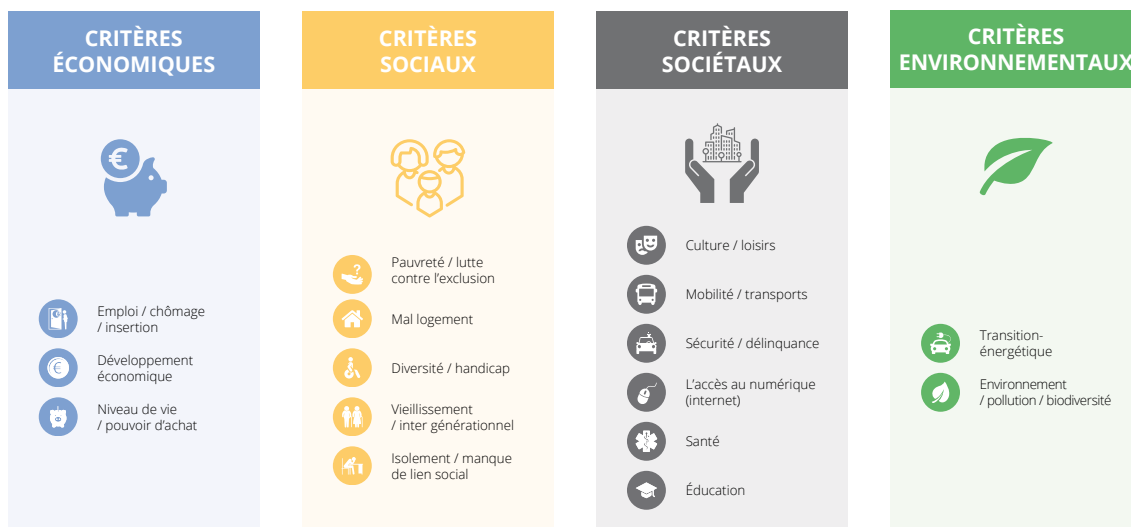


Immergez-vous dans les positionnement et les pratiques de **7 profils d'acteurs** : les citoyens, les élus locaux, les entreprises, les associations, les fondations, les acteurs académiques et les ingénieries.

FICHE REPÈRES DOMAINES

Les coopérations sectorielles

L'écoute des enjeux et des pratiques des différents profils d'acteurs ont permis de qualifier **16 domaines de fragilité**, représentatifs des défis économiques, sociaux, sociétaux et environnementaux.



Suivez le **cycle de webinaires « CAP 2030 vers les nouveaux modèles socio-économiques »**, tous les 3^{ème} jeudi du mois, pour les (re)découvrir. Les fiches Repères « Interactions et coopérations sectorielles » en seront déclinées.

Retrouvez l'ensemble de la collection des fiches Repères sur le site de l'Observatoire des Partenariats :

<https://observatoire-des-partenariats.fr/la-collection-des-fiches-reperes>

POUR ALLER PLUS LOIN

Consultez la **base IMPACT-Alliances** pour avoir accès à plus de 1.000 exemples inspirants, à une veille active, à une actualité hebdomadaire et à une carte de contacts locaux :

<https://observatoire-des-partenariats.fr/base-dexemples-inspirants-impact-alliances>

