



## L'ODD 17 EN PRATIQUES

FICHE REPÈRE – LES DYNAMIQUES TERRITORIALES

# « JOUER COLLECTIF » EN BRETAGNE

Les fiches Repères « L'ODD 17 en pratiques » ont pour objectif de donner les moyens aux organisations publiques & privées et aux Territoires de se situer dans les dynamiques territoriales, dans les pratiques d'engagement des acteurs ainsi que dans la diversité des domaines d'action.

Depuis 2015, l'Agenda 2030 des Nations Unies pose un cadre commun d'objectifs pour réussir les transformations face à l'ampleur de nos défis actuels : les Objectifs de Développement Durable (ODD). Pour être en capacité collective de co-construire des réponses cohérentes et pertinentes, les fiches Repères « Dynamiques territoriales » éclairent sur les spécificités de chacune des 13 régions métropolitaines, et sur les dynamiques d'alliance qui les caractérisent.

Ces fiches sont rédigées par l'Observatoire des partenariats. Créé en 2008 par la Caisse des Dépôts et Le RAMEAU, en partenariat avec le MEDEF et Le Mouvement associatif, il publie régulièrement des études qui croisent les données par acteur, par domaine et par territoire.

La fiche Repère « Jouer collectif en Bretagne » résume le profil de la région, ses fragilités prioritaires, ainsi que les dynamiques collectives qui y répondent aujourd'hui.



Ces fiches sont réalisées en partenariat avec :



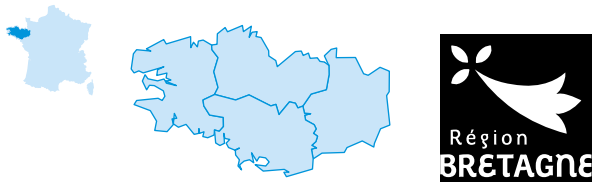
# LE PROFIL DE LA RÉGION



## UNE RÉGION MARQUÉE PAR L'AGRICULTURE

Une région se caractérise à la fois par ses données géographiques, démographiques et administratives, mais aussi par les organisations publiques & privées implantées sur les territoires et leurs activités.

## DONNÉES GÉOGRAPHIQUES, DÉMOGRAPHIQUES ET ADMINISTRATIVES



### SUPERFICIE

<b>27 208 km<sup>2</sup></b> (62% : part des terrains agricoles cultivés)	<b>4%</b> du territoire français
	<b>3<sup>e</sup> région</b> la moins étendue

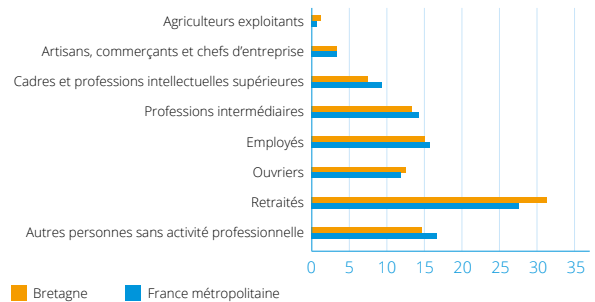
### STRUCTURE ADMINISTRATIVE

<b>1 207 communes</b> <b>4 départements</b>	<b>3,5%</b> des communes françaises
	<b>3<sup>e</sup> région</b> dont le nombre de communes est le moins important

### DÉMOGRAPHIE

	<b>3,4 M hab</b> (Donnée provisoire 2022)	<b>5<sup>e</sup> région</b> la moins peuplée en France (5,2% de la population métropolitaine)
	<b>+2% / 2019</b>	<b>4<sup>e</sup> région</b> la plus dense
	<b>125,1 hab/km<sup>2</sup></b> (Donnée provisoire 2022)	Moyenne métropolitaine : <b>120,7 hab/km<sup>2</sup></b>

### Population de +15 ans selon CSP (%) INSEE 2019



## LES ORGANISATIONS, LES ACTIVITÉS ET LES INVESTISSEMENTS DU TERRITOIRE

### PIB EN VALEUR

	En région : <b>99 Md€</b> (2020)	France métropolitaine : <b>2 257 Md€</b> (2020)
	<b>+1,37%</b> évolution annuelle (2010 - 2020)	

	Contribution pour <b>4,4%</b> au PIB national = <b>9<sup>e</sup> région</b> la plus contributrice <b>1<sup>ère</sup> région</b> ayant la plus forte évolution annuelle du PIB en France
--	--

### ORGANISATIONS

	<b>246 114</b> Entreprises (2019)	<b>4,6%</b> Poids régional	<b>9<sup>e</sup> région</b> d'importante présence des entreprises
	<b>72 500</b> Associations (2019)		<b>9<sup>e</sup> région</b> d'importante présence des associations

### DÉPENSES PUBLIQUES

<b>Effort Recherche et Innovation</b>	En région : <b>1,9%</b> dépenses R&D (DIRD) rapportées au PIB (2018)	France métropolitaine : <b>2,3%</b> (2016)
---------------------------------------	---	--

	<b>5<sup>e</sup> région</b> dont l'effort pour la recherche et l'innovation est le plus significatif
--	--

<b>Finances publiques</b>	En région : <b>1 576,5 M€</b> dépenses réelles totales (2021)	France métropolitaine : <b>34 083,5 M€</b> (2021)
---------------------------	--	---

	<b>2<sup>e</sup> région</b> dont les dépenses publiques sont les plus faibles
--	---

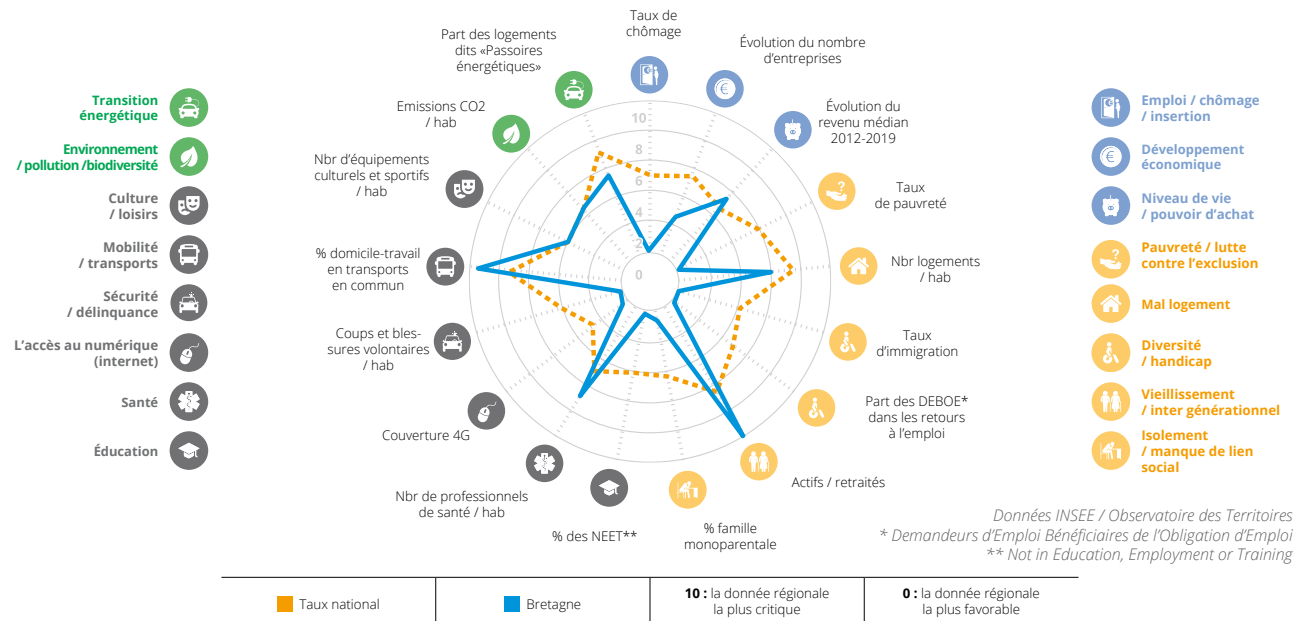
# LES INDICES DE FRAGILITÉS DE LA RÉGION



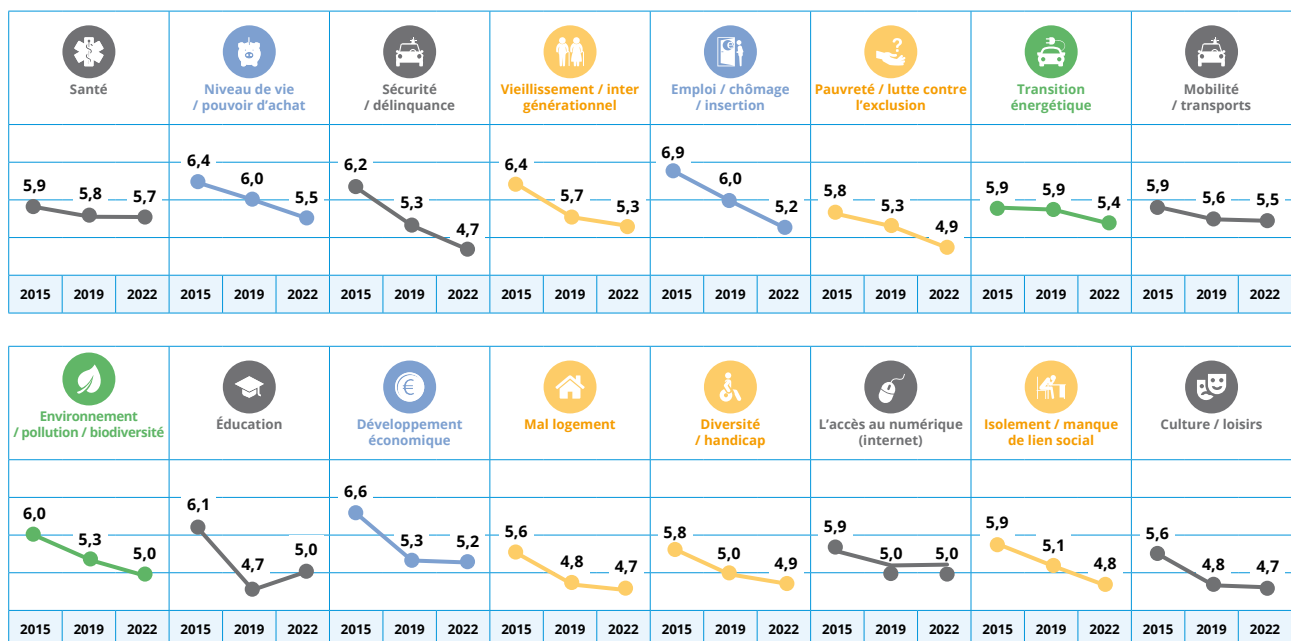
## DES FRAGILITÉS TERRITORIALES COMPARATIVEMENT MOINS NOMBREUSES

La crise de la Covid-19 a renforcé la nécessité de se doter d'une vision à 360° des enjeux pour se situer dans le niveau de fragilité du territoire et pour « capter les signaux faibles » qui permettent de définir les interactions prioritaires à initier. Le défi est d'inventer localement et collectivement ce qu'aucun acteur seul ne peut faire. L'Observatoire des partenariats a « traduit » opérationnellement les ODD en 16 domaines d'actions pour se doter d'un outil d'aide au dialogue et à la décision à la fois des Collectivités territoriales, des entreprises et des structures d'intérêt général locales. Il croise des données statistiques de la région avec la perception de ces fragilités par les acteurs du territoire.

Les indices de fragilités révèlent que **les fragilités sont globalement plus faibles que la moyenne nationale**, avec une sensibilité particulière sur **le vieillissement, la mobilité, la santé et le pouvoir d'achat** sur les indicateurs retenus.



## L'ÉVOLUTION DE LA PERCEPTION DES HABITANTS DE LA RÉGION SUR LES FRAGILITÉS



COMISIS-Opinion Way - Etude IMPACT-Citoyens - Observatoire des partenariats - Novembre 2022

Paradoxalement, si le sentiment global de fragilité augmente, les habitants de la région considèrent une baisse des fragilités pour la plupart des domaines. Empiriquement, ils procèdent donc par une approche systémique où l'articulation entre les domaines est aussi importante que la fragilité de chacun d'eux pris individuellement.



# LA DYNAMIQUE DE CO-CONSTRUCTION RÉGIONALE

## UNE CO-CONSTRUCTION EN ÉMERGENCE EN BRETAGNE

L'Observatoire des partenariats a montré que toutes les régions métropolitaines s'étaient engagées dans des dynamiques partenariales, plus ou moins conscientisées par les acteurs locaux, et surtout très différentes en fonction des spécificités des territoires. Pour rendre compte de cette réalité « sous les radars », les études croisent les regards des habitants, des élus, des dirigeants d'entreprise et des structures d'intérêt général. Elles analysent aussi les pratiques déjà mises en oeuvre par les organisations publiques & privées du territoire.

## LA VISION DES ÉLUS LOCAUX EN BRETAGNE

Les **dynamiques de co-construction multi-acteurs** sont en émergence selon les maires de Bretagne.



Maires



En Bretagne



En France

Oui, tout à fait, cela est ancré dans le fonctionnement du territoire	11%	88%	12%	71%
Oui, les initiatives de co constructions sont <b>de plus en plus nombreuses</b>	25%		13%	
Un peu, cela commence à émerger	52%		46%	
Non, pas du tout	12%		29%	

COMISIS-Opinion Way - Étude IMPACT - Élus locaux - Observatoire des partenariats - Novembre 2020

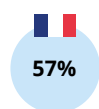
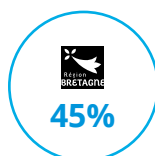
## LES PARTENAIRES DE CO-CONSTRUCTION EN BRETAGNE

45% des entreprises et 98% des association ont mis en place des partenariats sociétaux. Dans cette région les établissements scolaires sont des partenaires privilégiés pour les entreprises et les associations.

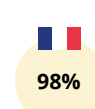
### TAUX DE PRATIQUES PARTENARIALES EN BRETAGNE



Entreprises



Associations



### PROFIL DES PARTENAIRES EN BRETAGNE



Partenaires des Entreprises

Établissements scolaires	23%
Acteurs publics locaux (collectivités locales & territoriale, établissements publics)	18%
Acteurs publics nationaux (ministères, institutions, ANCT, Banque des Territoires...)	11%
Structures d'insertion par l'activité économique (chantiers / entreprises d'insertion, ESAT)	23%
Structures d'intérêt général (associations, fondations...)	7%
Acteurs académiques (Grandes Ecoles, Universités, chercheurs...)	5%
Fédérations professionnelles	11%
Collectif d'entreprises (Club locaux, réseaux...)	8%
Réseaux consulaires	2%



Partenaires des Associations

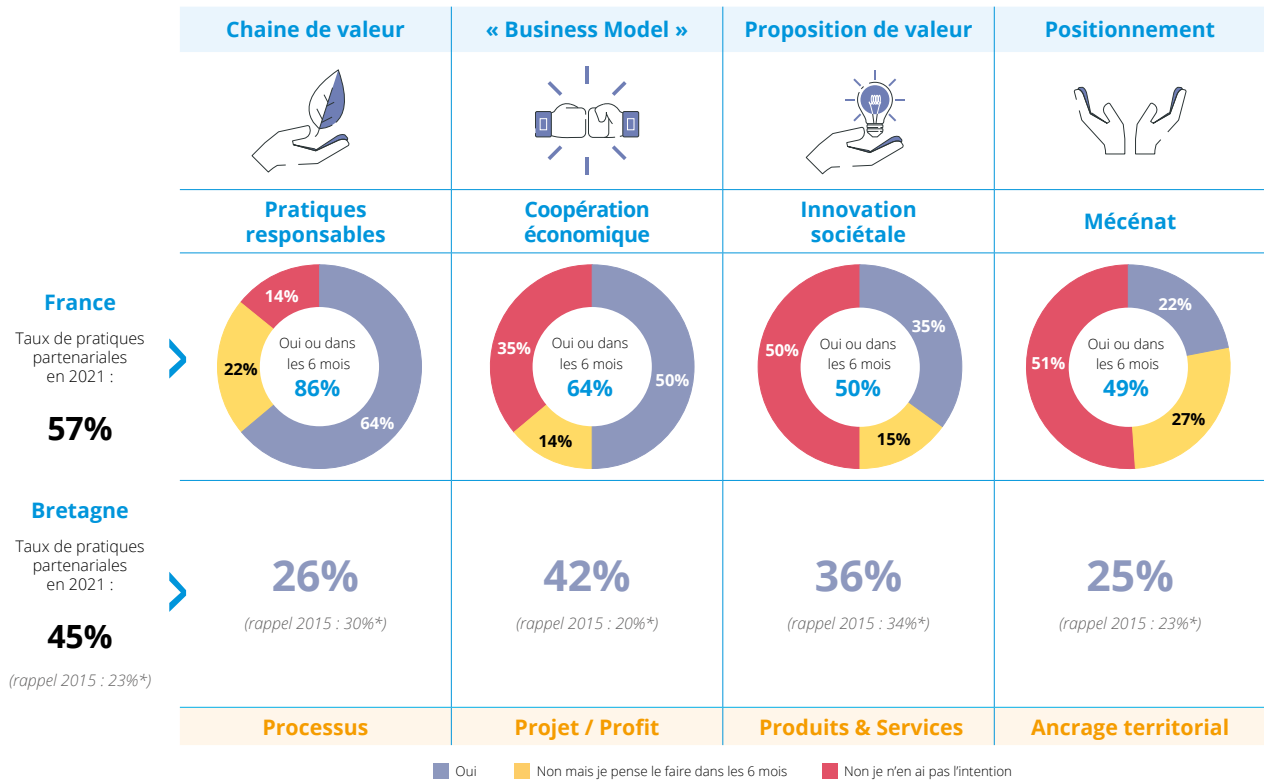
Acteurs publics locaux (collectivités locales & territoriales, établissements publics)	96%
Structures d'intérêt général (associations, fondations...)	70%
Établissements scolaires	81%
Collectif d'associations	58%
Entreprises	45%
Acteurs publics nationaux (ministères, institutions, ANCT, Banque des Territoires...)	42%
Fédérations professionnelles	35%
Acteurs académiques (Grandes Ecoles, Universités, chercheurs...)	37%
Réseaux consulaires	18%

COMISIS-Opinion Way - Etude IMPACT-Entreprises & Territoires et Etude IMPACT-Associations & Territoires - Observatoire des partenariats - Septembre 2021

# LES PRATIQUES PARTENARIALES

## LES PRATIQUES PARTENARIALES ALLIANT ÉCONOMIE ET INTÉRÊT GÉNÉRAL

En tant qu'entreprises, quel(s) type(s) de partenariat pratiquez-vous ? % oui



COMISIS-Opinion Way – Etude IMPACT-Entreprises & Territoires – Observatoire des partenariats – Septembre 2021  
 \*COMISIS-Opinion Way – Etude PHARE-Entreprises – Observatoire des partenariats – 2015

En Bretagne, la forte augmentation du taux de pratiques partenariales s'est principalement faite au travers de la coopération économique.

## DES EXEMPLES DE DYNAMIQUES PARTENARIALES EN BRETAGNE

	<p><b>Développement partenarial</b></p> <p><b>La CRESS Bretagne</b> expérimente depuis 2020 un programme «Traits d'union» de développement des relations entre entreprises engagées, principalement TPE-PME, et les acteurs de l'ESS. Ce programme s'appuie sur 4 pôles ESS de Bretagne, ancrés et en proximité avec leur territoire, favorisant ainsi l'interconnaissance et les partenariats.</p>
<p><b>Environnement / écologie</b></p> <p><b>Les ÉcoNautes</b>                      Développer les coopérations entre les forces vives du territoire autour de trois thématiques : l'innovation sociale, l'économie circulaire et la construction durable sur le territoire de Rennes Métropole.</p>	

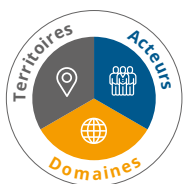
Pour aller plus loin, consultez la base de données IMPACT-Alliances qui illustre la diversité des exemples de partenariats au travers de plus de 1 000 exemples inspirants : <https://observatoire-des-partenariats.fr/base-impact-alliances>

Cette fiche Repère peut être utilisée pour **initier un dialogue territorial**. Retrouvez toutes les **Données pour Comprendre**, les **Outils pour Agir** et l'accès aux **Compétences pour Pérenniser** sur la **plateforme « l'innovation territoriale en actions ! »**. Elle permet à chaque territoire selon ses objectifs et sa maturité de définir le « parcours » qui lui correspond pour (re)découvrir les spécificités de son territoire et la diversité des moyens d'Agir ensemble.

A consulter sur <https://innovationterritoriale.platformecapitalisation.org>

# LA COLLECTION DES FICHES REPÈRES

## DES DONNÉES POUR COMPRENDRE LES DYNAMIQUES D'ALLIANCE



La collection des fiches Repères croise les données sur les spécificités des territoires, celles sur les enjeux et les pratiques des acteurs, avec la cartographie des domaines d'action. C'est dans ce triptyque Territoires – Acteurs – Domaines que se joue la capacité à inventer des solutions qui permettent à la fois de réduire les fragilités et de faire émerger de nouveaux moteurs de développement économique durable.

### FICHE REPÈRES TERRITOIRES

#### Les dynamiques territoriales



Découvrez le **kit pratique** « Dynamiques d'engagement régional », ainsi que les fiches Repères des **13 régions métropolitaines** sur les fragilités et les dynamiques d'alliance pour y répondre.

### FICHE REPÈRES ACTEURS

#### Le « jouer collectif » des acteurs

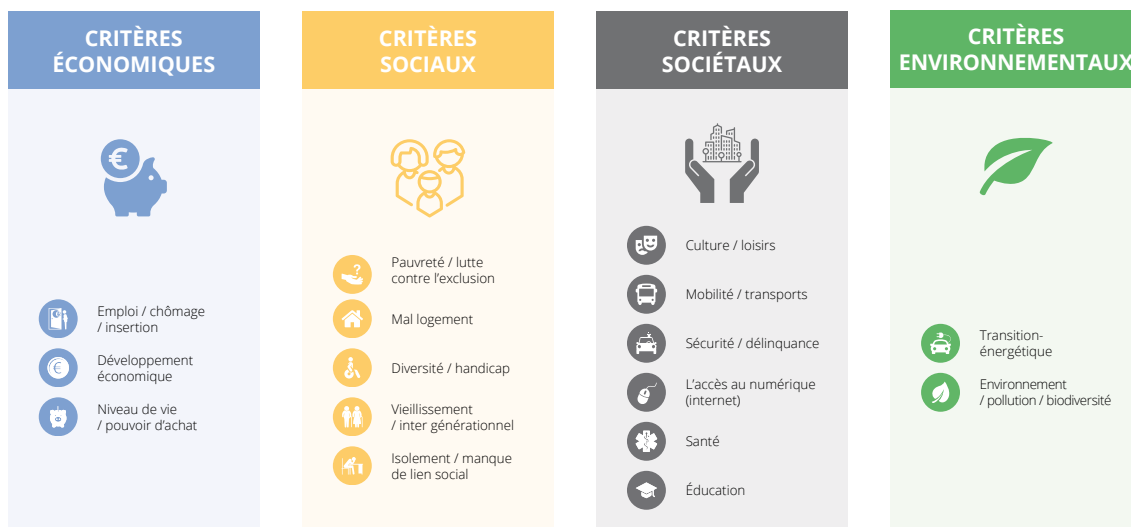


Immergez-vous dans les positionnement et les pratiques de **7 profils d'acteurs** : les citoyens, les élus locaux, les entreprises, les associations, les fondations, les acteurs académiques et les ingénieries.

### FICHE REPÈRES DOMAINES

#### Les coopérations sectorielles

L'écoute des enjeux et des pratiques des différents profils d'acteurs ont permis de qualifier **16 domaines de fragilité**, représentatifs des défis économiques, sociaux, sociétaux et environnementaux.



Suivez le **cycle de webinaires « CAP 2030 vers les nouveaux modèles socio-économiques »**, tous les 3<sup>ème</sup> jeudi du mois, pour les (re)découvrir. Les fiches Repères « Interactions et coopérations sectorielles » en seront déclinées.

Retrouvez l'ensemble de la collection des fiches Repères sur le site de l'Observatoire des Partenariats :

<https://observatoire-des-partenariats.fr/la-collection-des-fiches-reperes>

#### POUR ALLER PLUS LOIN

Consultez la **base IMPACT-Alliances** pour avoir accès à plus de 1.000 exemples inspirants, à une veille active, à une actualité hebdomadaire et à une carte de contacts locaux :

<https://observatoire-des-partenariats.fr/base-dexemples-inspirants-impact-alliances>

