



## L'ODD 17 EN PRATIQUES

FICHE REPÈRE – LES DYNAMIQUES TERRITORIALES

# « JOUER COLLECTIF » EN AUVERGNE-RHÔNE-ALPES

Les fiches Repères « L'ODD 17 en pratiques » ont pour objectif de donner les moyens aux organisations publiques & privées et aux Territoires de se situer dans les dynamiques territoriales, dans les pratiques d'engagement des acteurs ainsi que dans la diversité des domaines d'action.

Depuis 2015, l'Agenda 2030 des Nations Unies pose un cadre commun d'objectifs pour réussir les transformations face à l'ampleur de nos défis actuels : les Objectifs de Développement Durable (ODD). Pour être en capacité collective de co-construire des réponses cohérentes et pertinentes, les fiches Repères « Dynamiques territoriales » éclairent sur les spécificités de chacune des 13 régions métropolitaines, et sur les dynamiques d'alliance qui les caractérisent.

Ces fiches sont rédigées par l'Observatoire des partenariats. Créé en 2008 par la Caisse des Dépôts et Le RAMEAU, en partenariat avec le MEDEF et Le Mouvement associatif, il publie régulièrement des études qui croisent les données par acteur, par domaine et par territoire.

La fiche Repère « Jouer collectif en Auvergne-Rhône-Alpes » résume le profil de la région, ses fragilités prioritaires, ainsi que les dynamiques collectives qui y répondent aujourd'hui.



**La Région**  
Auvergne-Rhône-Alpes

Ces fiches sont réalisées en partenariat avec :



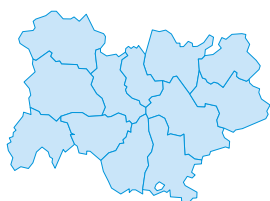
# LE PROFIL DE LA RÉGION



## UNE RÉGION MARQUÉE PAR UNE DYNAMIQUE DÉMOGRAPHIQUE ET ÉCONOMIQUE

Une région se caractérise à la fois par ses données géographiques, démographiques et administratives, mais aussi par les organisations publiques & privées implantées sur les territoires et leurs activités.

## DONNÉES GÉOGRAPHIQUES, DÉMOGRAPHIQUES ET ADMINISTRATIVES



**La Région**  
Auvergne-Rhône-Alpes

### SUPERFICIE

<b>69 711 km<sup>2</sup></b> (44% : part des terrains agricoles cultivés)	<b>13%</b> du territoire français
	<b>3<sup>e</sup> région</b> la plus étendue

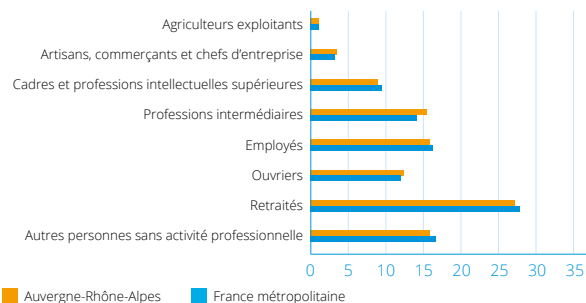
### STRUCTURE ADMINISTRATIVE

<b>4 029 communes</b> <b>12 départements</b>	<b>12%</b> des communes françaises
	<b>4<sup>e</sup> région</b> dont le nombre de communes est le plus important

### DÉMOGRAPHIE

	<b>8,1 M hab</b> (Donnée provisoire 2022)	<b>2<sup>e</sup> région</b> la plus peuplée en France (12,4% de la population métropolitaine)
	<b>+1,4% / 2019</b>	<b>6<sup>e</sup> région</b> dont la croissance démographique est la plus forte
	<b>117 hab/km<sup>2</sup></b> (Donnée provisoire 2022)	Moyenne métropolitaine : <b>120,5 hab/km<sup>2</sup></b>

### Population de +15 ans selon CSP (%) INSEE 2019



## LES ORGANISATIONS, LES ACTIVITÉS ET LES INVESTISSEMENTS DU TERRITOIRE

### PIB EN VALEUR

	En région : <b>268 Md€</b> (2020)	France métropolitaine : <b>2 257 Md€</b> (2015)
	<b>+1,35%</b> évolution annuelle (2010 - 2020)	

	Contribution pour <b>11,6%</b> au PIB national = <b>2<sup>e</sup> région</b> la plus contributrice <b>5<sup>e</sup> région</b> ayant la plus forte évolution annuelle du PIB en France
--	--

### ORGANISATIONS

	<b>683 039</b> Entreprises (2019)	<b>12,7%</b> Poids régional	<b>2<sup>e</sup> région</b> d'importante présence des entreprises
	<b>175 000</b> Associations (2019)		<b>2<sup>e</sup> région</b> d'importante présence des associations

### DÉPENSES PUBLIQUES

<b>Effort Recherche et Innovation</b>	En région : <b>2,64%</b> dépenses R&D (DIRD) rapportées au PIB (2018)	France métropolitaine : <b>2,3%</b> (2018)
---------------------------------------	---	--

	<b>3<sup>e</sup> région</b> dont l'effort pour la recherche et l'innovation est le plus significatif
--	--

<b>Finances publiques</b>	En région : <b>3 993,2 M€</b> dépenses réelles totales (2021)	France métropolitaine : <b>34 083,5 M€</b> (2021)
---------------------------	---	---

	<b>2<sup>e</sup> région</b> dont les dépenses publiques sont les plus fortes
--	--

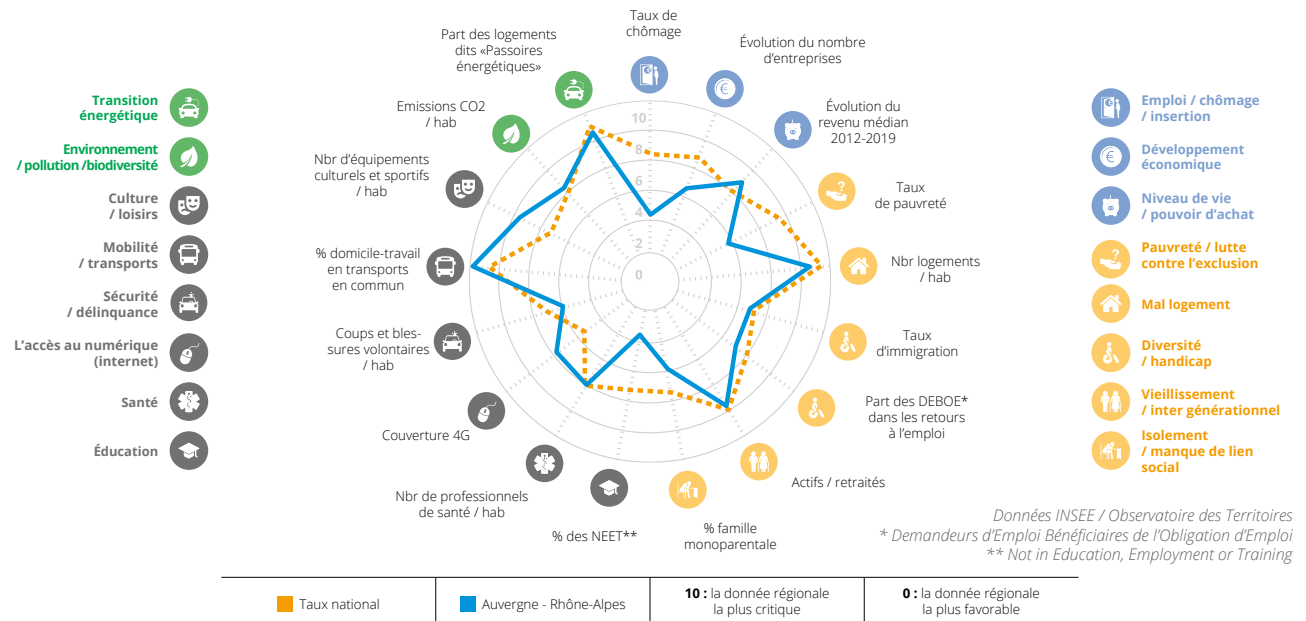
# LES INDICES DE FRAGILITÉS DE LA RÉGION



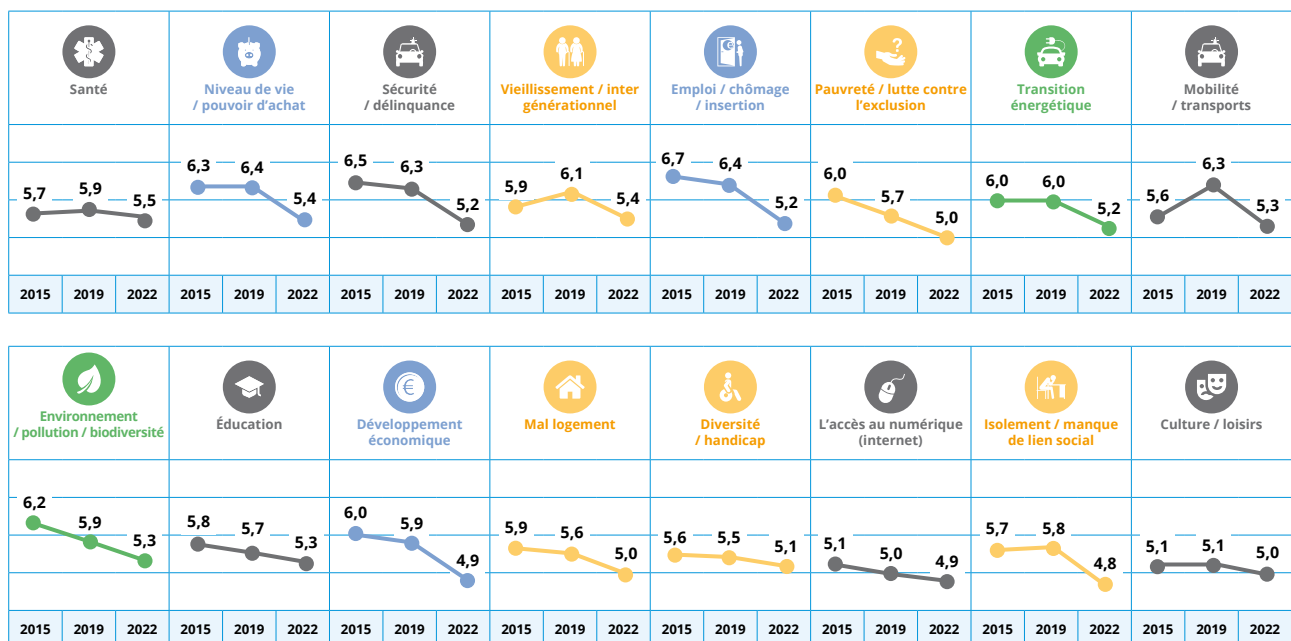
## DES FRAGILITÉS TERRITORIALES COMPARATIVEMENT MOINS NOMBREUSES

La crise de la Covid-19 a renforcé la nécessité de se doter d'une vision à 360° des enjeux pour se situer dans le niveau de fragilité du territoire et pour « capter les signaux faibles » qui permettent de définir les interactions prioritaires à initier. Le défi est d'inventer localement et collectivement ce qu'aucun acteur seul ne peut faire. L'Observatoire des partenariats a « traduit » opérationnellement les ODD en 16 domaines d'actions pour se doter d'un outil d'aide au dialogue et à la décision à la fois des Collectivités territoriales, des entreprises et des structures d'intérêt général locales. Il croise des données statistiques de la région avec la perception de ces fragilités par les acteurs du territoire.

Les indices de fragilités révèlent des niveaux de fragilités globalement moins marqués que la moyenne nationale, sauf sur **le numérique, la mobilité et la culture** sur les indicateurs retenus.



## L'ÉVOLUTION DE LA PERCEPTION DES HABITANTS DE LA RÉGION SUR LES FRAGILITÉS



COMISIS-Opinion Way - Etude IMPACT-Citoyens - Observatoire des partenariats - Novembre 2022

Paradoxalement, si le sentiment global de fragilité augmente, les habitants de la région considèrent une baisse des fragilités pour la plupart des domaines. Empiriquement, ils procèdent donc par une approche systémique où l'articulation entre les domaines est aussi importante que la fragilité de chacun d'eux pris individuellement.



# LA DYNAMIQUE DE CO-CONSTRUCTION RÉGIONALE

## UNE CO-CONSTRUCTION EN ÉMERGENCE EN AUVERGNE RHÔNE-ALPES

L'Observatoire des partenariats a montré que toutes les régions métropolitaines s'étaient engagées dans des dynamiques partenariales, plus ou moins conscientisées par les acteurs locaux, et surtout très différentes en fonction des spécificités des territoires. Pour rendre compte de cette réalité « sous les radars », les études croisent les regards des habitants, des élus, des dirigeants d'entreprise et des structures d'intérêt général. Elles analysent aussi les pratiques déjà mises en œuvre par les organisations publiques & privées du territoire.

## LA VISION DES ÉLUS LOCAUX EN AUVERGNE RHÔNE-ALPES

Les dynamiques de co-construction multi-acteurs sont en émergence selon les maires d'Auvergne-Rhône-Alpes.



Maires



Auvergne / Rhône-Alpes



En France

Oui, tout à fait, cela est ancré dans le fonctionnement du territoire	17%	<b>79%</b>	12%	<b>71%</b>
Oui, les initiatives de co constructions sont de plus en plus nombreuses	13%		13%	
Un peu, cela commence à émerger	49%		46%	
Non, pas du tout	21%		29%	

COMISIS-Opinion Way - Étude IMPACT - Élus locaux - Observatoire des partenariats - Novembre 2020

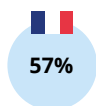
## LES PARTENAIRES DE CO-CONSTRUCTION EN AUVERGNE-RHÔNE-ALPES

41% des entreprises et 96% des associations ont mis en place des partenariats sociétaux. Les acteurs publics locaux sont les partenaires principaux des associations et ce sont les établissements scolaires pour les entreprises.

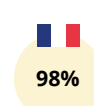
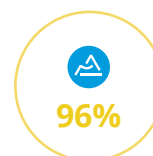
### TAUX DE PRATIQUES PARTENARIALES EN AUVERGNE-RHÔNE-ALPES



Entreprises



Associations



### PROFIL DES PARTENAIRES EN AUVERGNE-RHÔNE-ALPES



Partenaires des Entreprises

Établissements scolaires	31%
Acteurs publics locaux (collectivités locales & territoriale, établissements publics)	24%
Acteurs publics nationaux (ministères, institutions, ANCT, Banque des Territoires...)	29%
Structures d'insertion par l'activité économique (chantiers / entreprises d'insertion, ESAT)	15%
Structures d'intérêt général (associations, fondations...)	16%
Acteurs académiques (Grandes Ecoles, Universités, chercheurs...)	15%
Fédérations professionnelles	22%
Collectif d'entreprises (Club locaux, réseaux...)	24%
Réseaux consulaires	11%



Partenaires des Associations

Acteurs publics locaux (collectivités locales & territoriales, établissements publics)	84%
Structures d'intérêt général (associations, fondations...)	69%
Établissements scolaires	76%
Collectif d'associations	58%
Entreprises	48%
Acteurs publics nationaux (ministères, institutions, ANCT, Banque des Territoires...)	34%
Fédérations professionnelles	25%
Acteurs académiques (Grandes Ecoles, Universités, chercheurs...)	39%
Réseaux consulaires	8%

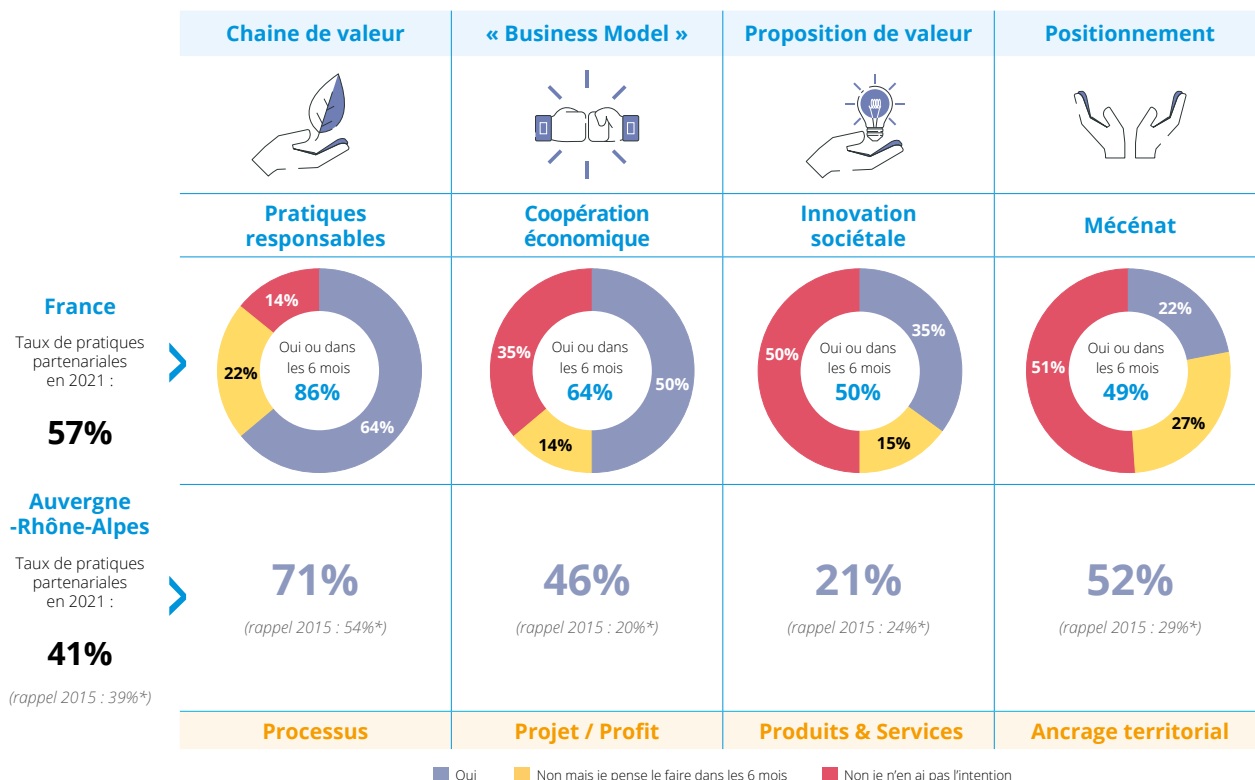
COMISIS-Opinion Way - Etude IMPACT-Entreprises & Territoires et Etude IMPACT-Associations & Territoires - Observatoire des partenariats - Septembre 2021



# LES PRATIQUES PARTENARIALES

## LES PRATIQUES PARTENARIALES ALLIANT ÉCONOMIE ET INTÉRÊT GÉNÉRAL

En tant qu'entreprises, quel(s) type(s) de partenariat pratiquez-vous ? % oui



■ Oui ■ Non mais je pense le faire dans les 6 mois ■ Non je n'en ai pas l'intention

COMISIS-Opinion Way – Etude IMPACT-Entreprises & Territoires – Observatoire des partenariats – Septembre 2021  
\*COMISIS-Opinion Way – Etude PHARE-Entreprises – Observatoire des partenariats – 2015

En Auvergne-Rhône-Alpes, les entreprises pratiquent une diversité de partenariats.

## DES EXEMPLES DE DYNAMIQUES PARTENARIALES EN AUVERNE - RHÔNE -ALPES



<b>Développement territorial</b>	<b>L'expérimentation de catalyse collective en Massif central</b> , née en 2019 sous l'impulsion de la Fondation RTE et du RAMEAU, vise à engager une dynamique de développement territorial basée sur la complémentarité de plusieurs catalyseurs agissant sur ce territoire : AgroParisTech, Cocoshaker, Macéo, PETR du Grand Clermont et Ronalpia. L'objectif est de faire émerger un modèle de développement local plus impactant en création de valeur et plus frugal en termes de moyens mobilisés.
<b>Accompagnement des territoires ruraux</b>	Depuis 2016, <b>Ronalpia</b> propose un programme d'accompagnement à l'implantation territoriale, dédié aux entreprises sociales matures qui ont fait la preuve de leur impact. Fort de son succès en zones urbaines, le programme est expérimenté sur des territoires moins denses pour croiser leurs besoins avec les offres des entreprises sociales en déploiement

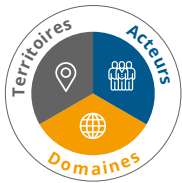
Pour aller plus loin, consultez la base de données IMPACT-Alliances qui illustre la diversité des exemples de partenariats au travers de plus de 1 000 exemples inspirants : <https://observatoire-des-partenariats.fr/base-impact-alliances>

Cette fiche Repère peut être utilisée pour **initier un dialogue territorial**. Retrouvez toutes les **Données pour Comprendre**, les **Outils pour Agir** et l'accès aux **Compétences pour Pérenniser** sur la **plateforme « l'innovation territoriale en actions ! »**. Elle permet à chaque territoire selon ses objectifs et sa maturité de définir le « parcours » qui lui correspond pour (re)découvrir les spécificités de son territoire et la diversité des moyens d'Agir ensemble.

A consulter sur <https://innovationterritoriale.platformecapitalisation.org>

# LA COLLECTION DES FICHES REPÈRES

## DES DONNÉES POUR COMPRENDRE LES DYNAMIQUES D'ALLIANCE



La collection des fiches Repères croise les données sur les spécificités des territoires, celles sur les enjeux et les pratiques des acteurs, avec la cartographie des domaines d'action. C'est dans ce triptyque Territoires – Acteurs – Domaines que se joue la capacité à inventer des solutions qui permettent à la fois de réduire les fragilités et de faire émerger de nouveaux moteurs de développement économique durable.

### FICHE REPÈRES TERRITOIRES

#### Les dynamiques territoriales



Découvrez le **kit pratique** « Dynamiques d'engagement régional », ainsi que les fiches Repères des **13 régions métropolitaines** sur les fragilités et les dynamiques d'alliance pour y répondre.

### FICHE REPÈRES ACTEURS

#### Le « jouer collectif » des acteurs

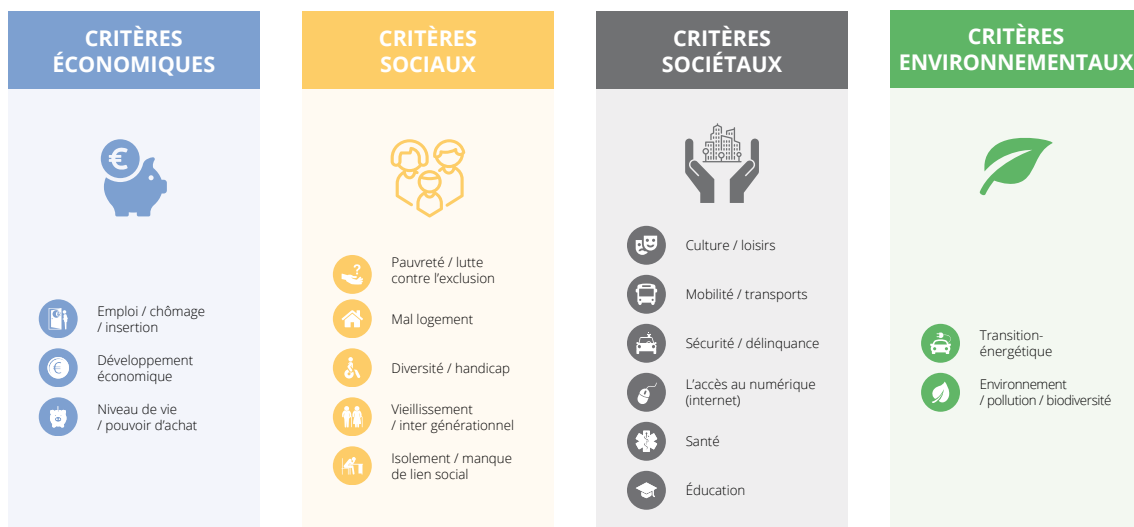


Immergez-vous dans les positionnement et les pratiques de **7 profils d'acteurs** : les citoyens, les élus locaux, les entreprises, les associations, les fondations, les acteurs académiques et les ingénieries.

### FICHE REPÈRES DOMAINES

#### Les coopérations sectorielles

L'écoute des enjeux et des pratiques des différents profils d'acteurs ont permis de qualifier **16 domaines de fragilité**, représentatifs des défis économiques, sociaux, sociétaux et environnementaux.



Suivez le **cycle de webinaires « CAP 2030 vers les nouveaux modèles socio-économiques »**, tous les 3<sup>ème</sup> jeudi du mois, pour les (re)découvrir. Les fiches Repères « Interactions et coopérations sectorielles » en seront déclinées.

Retrouvez l'ensemble de la collection des fiches Repères sur le site de l'Observatoire des Partenariats :

<https://observatoire-des-partenariats.fr/la-collection-des-fiches-reperes>

#### POUR ALLER PLUS LOIN

Consultez la **base IMPACT-Alliances** pour avoir accès à plus de 1.000 exemples inspirants, à une veille active, à une actualité hebdomadaire et à une carte de contacts locaux :

<https://observatoire-des-partenariats.fr/base-dexemples-inspirants-impact-alliances>

